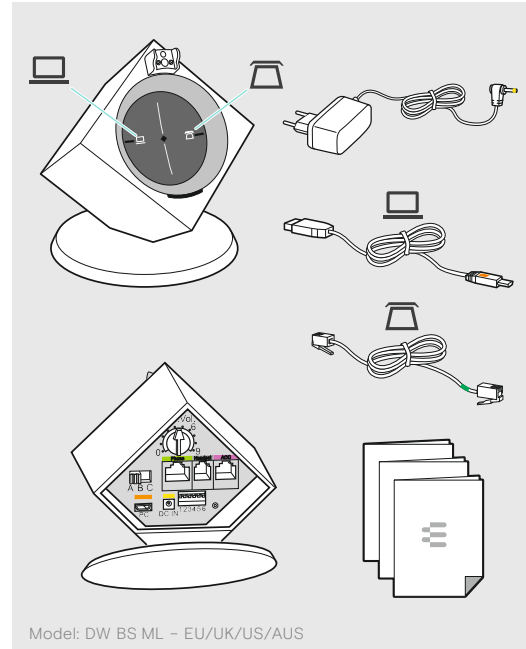


IMPACT DW Series ●
 Basestation

- EN Quick Guide
- DE Kurzanleitung
- FR Guide express
- ES Guía rápida
- DA Kvikvejledning
- NO Snabbguide
- SV Snabbguide
- NL Mini handleiding
- IT Guida rapida
- PT Guia Rápido
- JA 迅速ガイド
- PL Skrócona instrukcja obsługi
- TR Hızlı Kılavuz
- ZH 袖鸟駝文

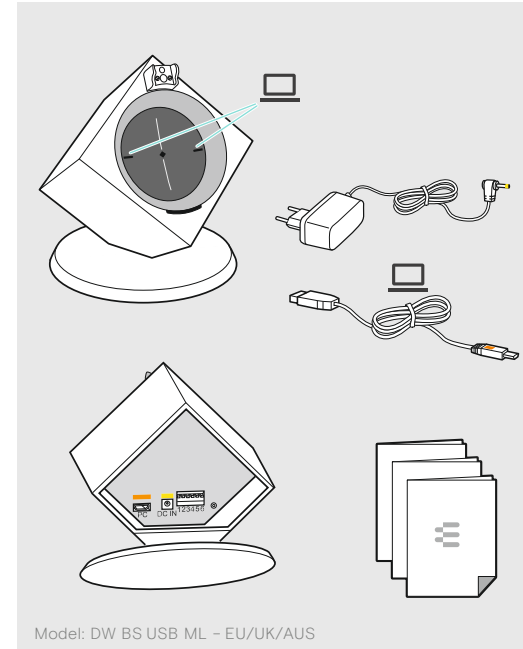


IMPACT DW BS | DW BS ML



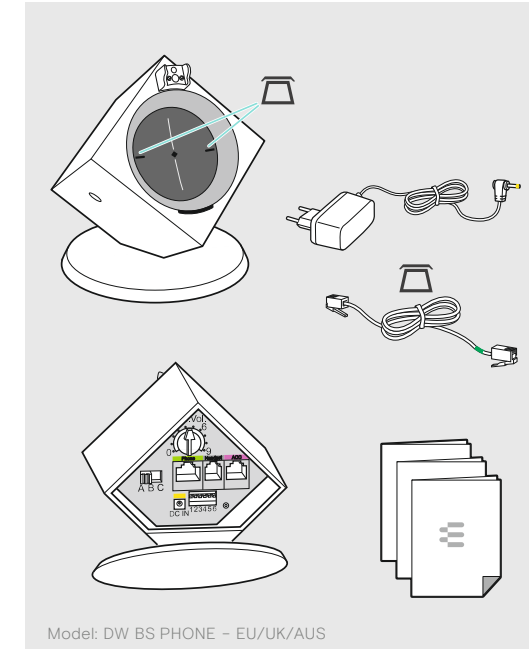
Model: DW BS ML - EU/UK/US/AUS

IMPACT DW BS USB | DW BS USB ML



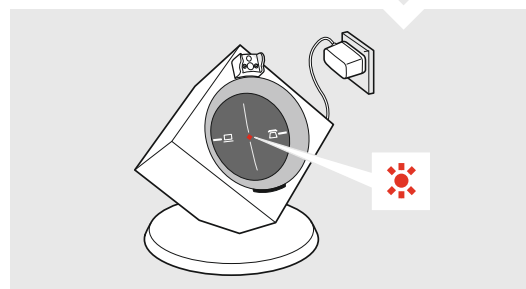
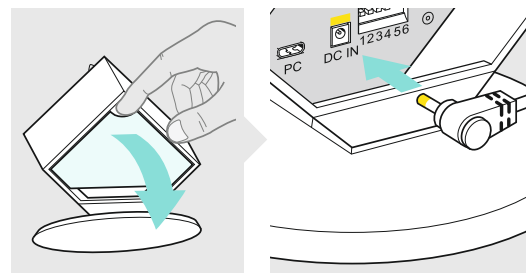
Model: DW BS USB ML - EU/UK/AUS

IMPACT DW BS Phone



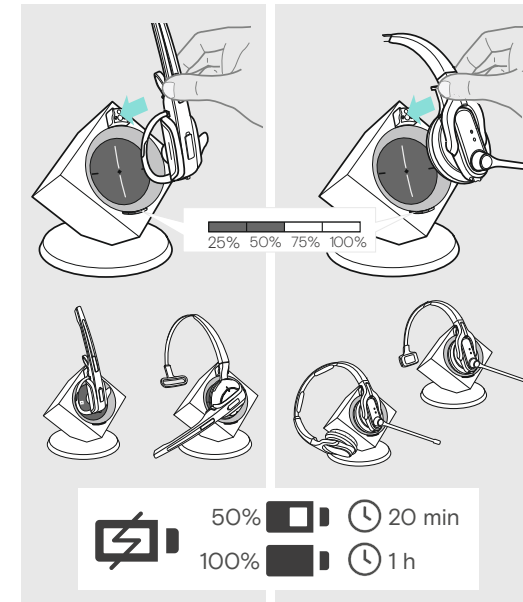
Model: DW BS PHONE - EU/UK/AUS

Connecting the base station to the mains power supply | Basisstation mit Stromnetz verbinden | Raccorder la station de base au secteur | Conectar la estación base con la red de corriente | Forbindelse af basisstationen med lysnettet | Anslut basstationen till elnätet | Koble basestasjonen til strømmettet | Het basisstation met de voedingspanning verbinden | Collegamento della stazione base alla rete elettrica | Ligar a base à rede elétrica | 將底座連接到交流電源 | Połączenie stacji bazowej z siecią prądu | Baz istasyonunun PC'ye bağlanması | 碼驪妣駝大駝驪

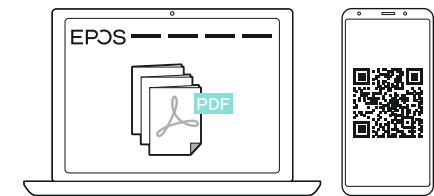
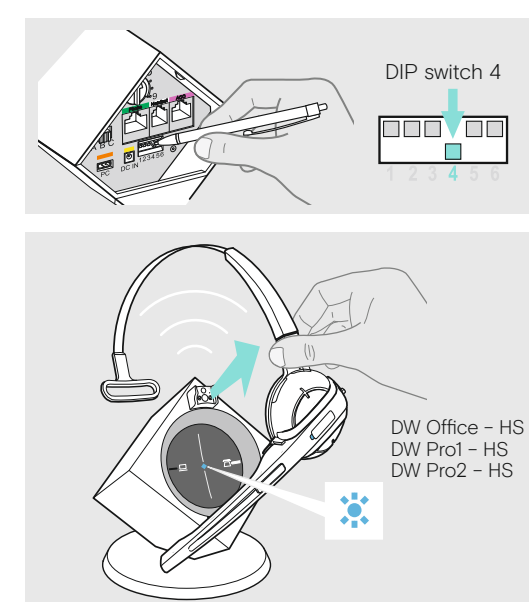


Charging the headset | Headset laden | Charger l'oreillette | Cargar el headset | Opladning af hovedsæt | Ladda headsetet | Lade hovedsett | Headset laden | Caricamento dell'headset | Carregar os micro-auscultadores | 為耳機充電 | Ładowanie zestawu słuchawkowego | Kulaklık setinin şarj edilmesi | 條驪動駝駝

DW Office DW Pro1/Pro2



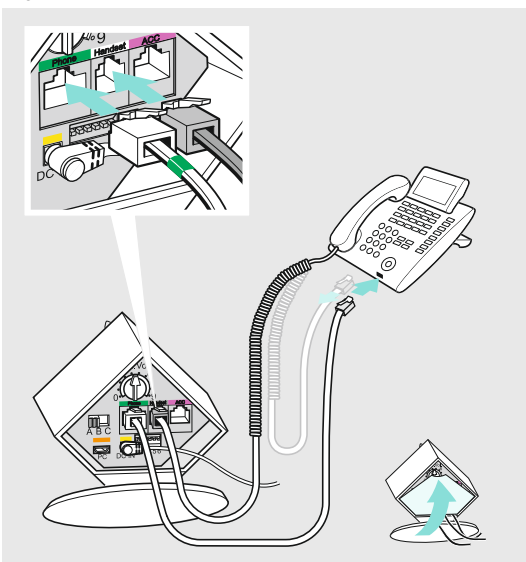
Automatic link establishment | Automatischer Verbindungsaufbau | Établissement automatique d'une liaison | Establecimiento de conexión automática | Automatisk forbindelsesopbygning | Automatisk oppkoppling | Automatisk forbindelse | Connessione automatica | Ligação automática | 碼驪駝駝 | Automatyczne nawiązywanie połączenia | Otomatik bağlantı kurulması | 碼驪駝駝



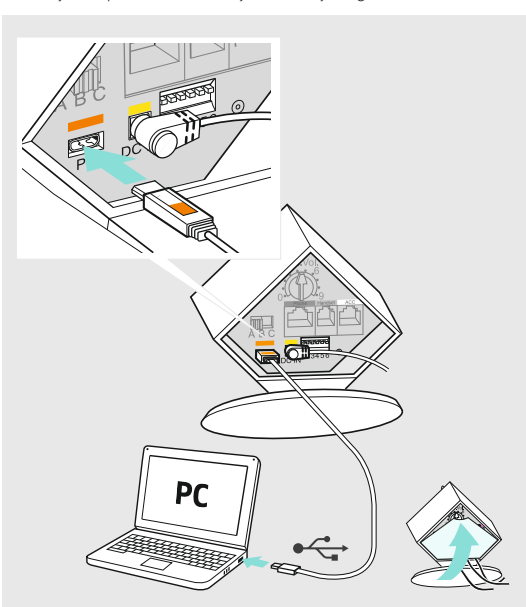
www.eposaudio.com/support

DSEA A/S
 Kongebakken 9, DK-2765 Smørum, Denmark
www.eposaudio.com

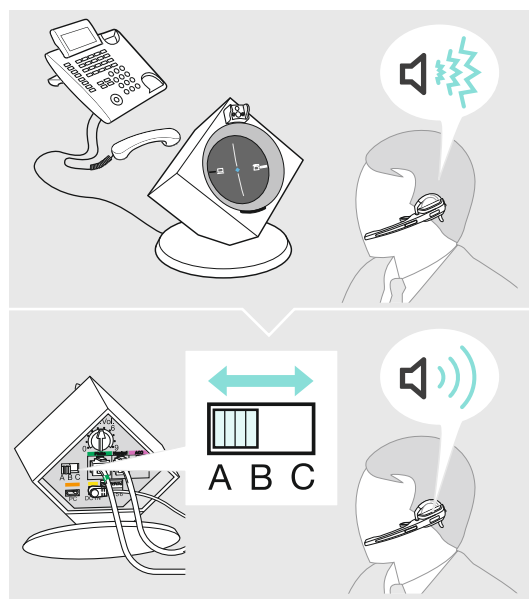
Connecting the base station to the fixed line telephone | Basisstation mit Festnetztelefon verbinden | Raccorder la station de base à un téléphone fixe | Conectar la estación base con el teléfono fijo | Forbindelse af basisstationen med fastnettelefon | Anslut basstationen till den fasta telefonen | Koble basestasjonen til fasttelefonen | Het basisstation met het vaste telefoonnet verbinden Collegamento della stazione base con il telefono di rete fissa | Ligar a base ao telefone de fixa | ﻛﻮﻧﻨﺎﺗﺴﻴﻮﻥ ﺍﻟﻤﺎﺭﻛﻪ ﺍﻟﺴﺎﺑﻘﺔ ﺑﺎﻟﺘﻪﻟﻪﻓﻮﻥ ﺍﻟﺴﺎﺑﻘﺔ | Połączenie stacji bazowej z telefonem stacjonarym | Baz istasyonunun sabit ağ telefonuna bağlanması | 鶯鶯姪姘牯口苧歎蠶



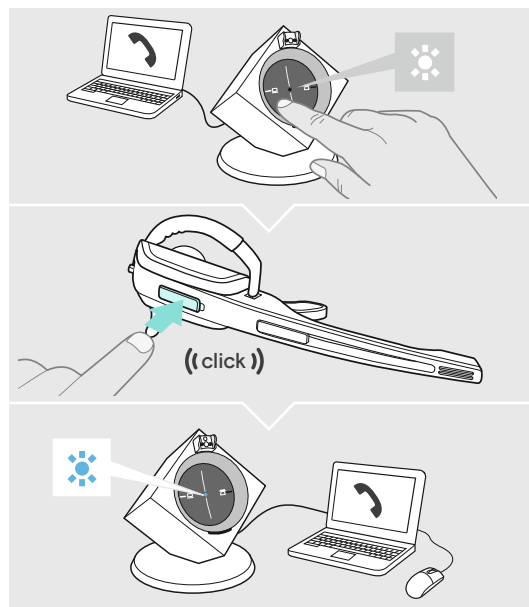
Connecting the base station to a PC | Basisstation mit PC verbinden | Raccorder la station de base à un ordinateur | Conectar la estación base con el PC | Forbindelse af basisstationen med en pc | Anslut basstationen till datorn | Koble basestasjonen til en PC | Het basisstation met de PC verbinden | Collegamento della stazione base con il PC | Ligar a base ao PC | ﻛﻮﻧﻨﺎﺗﺴﻴﻮﻥ ﺍﻟﻤﺎﺭﻛﻪ ﺍﻟﺴﺎﺑﻘﺔ ﺑﺎﻟﻮﻣﻴﺘﻪﺭ | Połączenie stacji bazowej z komputerem | Baz istasyonunu PC'ye bağlama | 鶯鶯姪姘牯口苧歎蠶



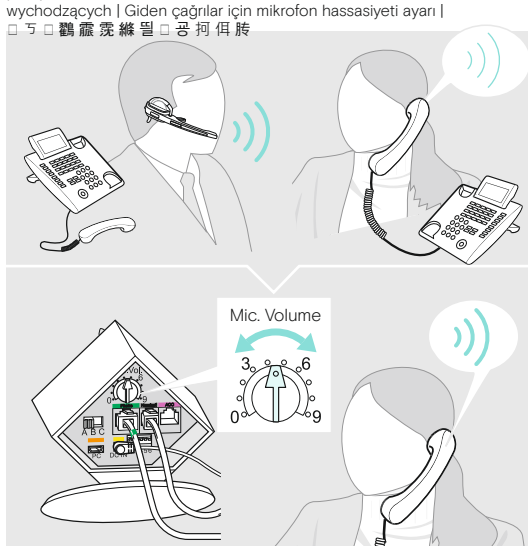
Adjusting the dial tone of the telephone | Freizeichen für Telefon einstellen | Régler la tonalité du téléphone | Ajustar la señal para marcar del teléfono | Indstilling af klartone til telefonen | Ställ in ledig linjesignal för telefonen | Stille inn telefonens summertone | De kiestoon voor de telefoon instellen | Impostazione del segnale di libero per il telefono | Ajustar o sinal de desimpedido do telefone | 鑼欑ﻛﻮﻧﺘﺮﻭﻟﻠﻪﺗﻨﻮﻥ ﺍﻟﺴﺎﺑﻘﺔ | Ustawianie sygnatu wolnego telefonu | Telefon için çevir sesi ayarı | 鶯鶯姪姘牯口苧歎蠶



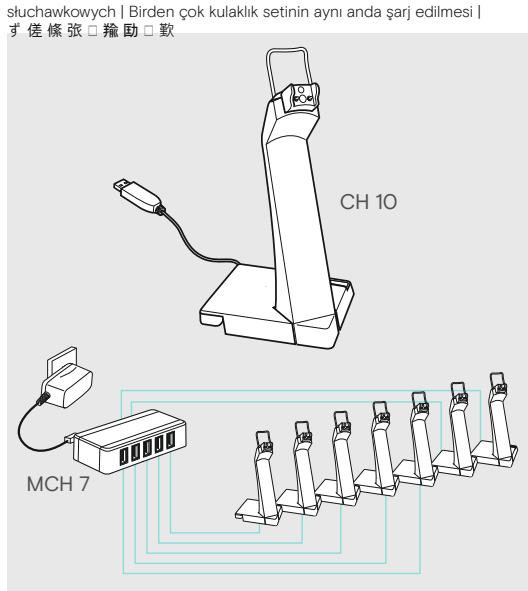
Making calls via the headset | Über das Headset telefonieren | Téléphoner avec l'oreillette | Telefonar mediante el headset | Opkald via hovedsæt | Ring med headset | Ringe ved hjælp av hovedsett | Belen met behulp van de headset | Telefonare con l'headset | Fazer uma chamadatelefónica através do micro-auscultador | إسﻤﺘﺤﻮﻥ ﺍﻟﺴﻪﻝ ﺑﺎﻟﻜﻼﻛﻠﻴﻚ | Telefonowanie poprzez zestaw słuchawkowy | Kulaklık sesi üzerinden telefon etme | 鶯鶯姪姘牯口苧歎蠶



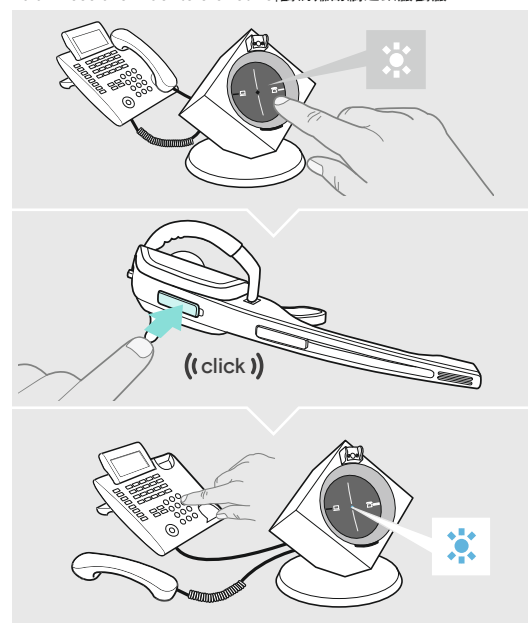
Adjusting the microphone sensitivity for outgoing calls | Mikrofonempfindlichkeit für ausgehende Anrufe einstellen | Régler la sensibilité du microphone pour les appels sortants | Ajustar la sensibilidad del micrófono para las llamadas saliente | Indstilling af mikrofonfølsomheden for udgående opkald | Ställ in mikrofons känslighet för utgående samtal | Stille inn mikrofons ømfintlighet for utgående anrop | De microfoon gevoeligheid voor uitgaande gesprekken instellen | Impostazione della sensibilità del microfono per chiamate in uscita | Ajustar a sensibilidade do microfone para as chamadas efetuadas | ﺍﺳﺘﻮﺍﺋﻴﻦ ﻟﺤﺴﺎﺳﻴﺔ ﻣﻴﻜﺮﻭﻓﻮﻥ ﻟﻠﻤﻜﺎﺗﺒﺎﺗﻴﻦ ﺍﻟﺴﺎﺑﻘﺔ | Ustawianie czułości mikrofonu dla wychodzących | Giden çağrılar için mikrofon hassasiyeti ayarı | 鶯鶯姪姘牯口苧歎蠶



Charging several headsets simultaneously | Mehrere Headsets gleichzeitig laden | Charger plusieurs oreillettes simultanément | Cargar simultáneamente varios headsets | Opladning af flere hovedsæt samtidig | Ladda flera headset samtidigt | Lade flere hodesett samtidig | Meerdere headsets tegelijk opladen | Caricamento simultaneo di più headset | Carregar, simultaneamente, vários micro-auscultadores | ﺍﺳﺘﻤﺎﺭﺓ ﺍﻟﺴﻪﻝ ﺑﻮﺍﻃﺘﻮﻥ ﺍﻟﺴﺎﺑﻘﺔ | Jednocześnie ładowanie kilku zestawów słuchawkowych | Birden çok kulaklık setinin aynı anda şarj edilmesi | 鶯鶯姪姘牯口苧歎蠶



Making calls via the headset | Über das Headset telefonieren | Téléphoner avec l'oreillette | Telefonar mediante el headset | Opkald via hovedsæt | Ring med headset | Ringe ved hjælp av hovedsett | Belen met behulp van de headset | Telefonare con l'headset | Fazer uma chamada telefónica através do micro-auscultador | إسﻤﺘﺤﻮﻥ ﺍﻟﺴﻪﻝ ﺑﺎﻟﻜﻼﻛﻠﻴﻚ | Telefonowanie poprzez zestaw słuchawkowy | Kulaklık sesi üzerinden telefon etme | 鶯鶯姪姘牯口苧歎蠶



Detailed information / Accessories | Ausführliche Informationen / Erhältliches Zubehör | Informations détaillées / Accessoires | Información detallada / Accesorios disponibles | Udførlige oplysninger/tilbehør som kan erhverve | Mer informasjon/tilbehør | Detaljert informasjon / tilgjengelig tilbehør | Uitvoering informatie/verkrigbare toebehoren | Informazioni dettagliate / accessori disponibili | Informações mais pormenorizadas/Acessórios disponíveis | 鶯鶯姪姘牯口苧歎蠶 / 鶯鶯姪姘牯口苧歎蠶 | Szczegółowe informacje/dostępne akcesoria | Ayrıntılı Bilgiler/Mevcut Aksesuarlar | 鶯鶯姪姘牯口苧歎蠶 / 鶯鶯姪姘牯口苧歎蠶

