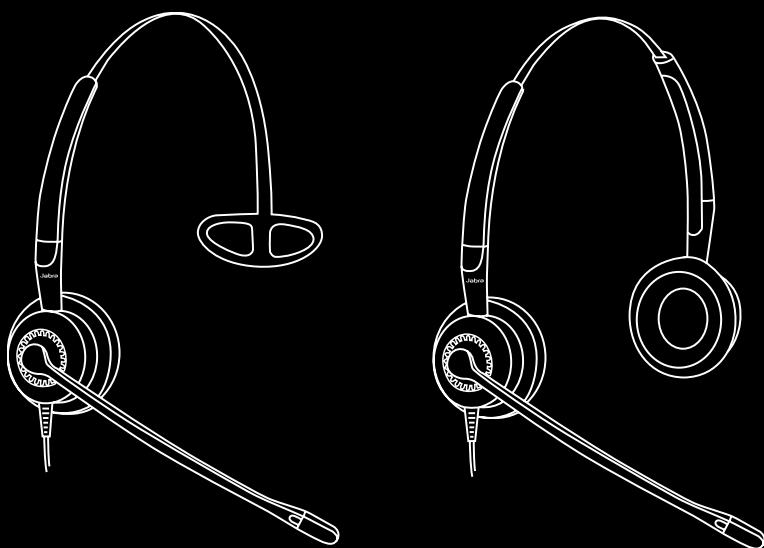


**Jabra**

**Jabra BI Z 2400**



**BENUTZERHAND BUCH**

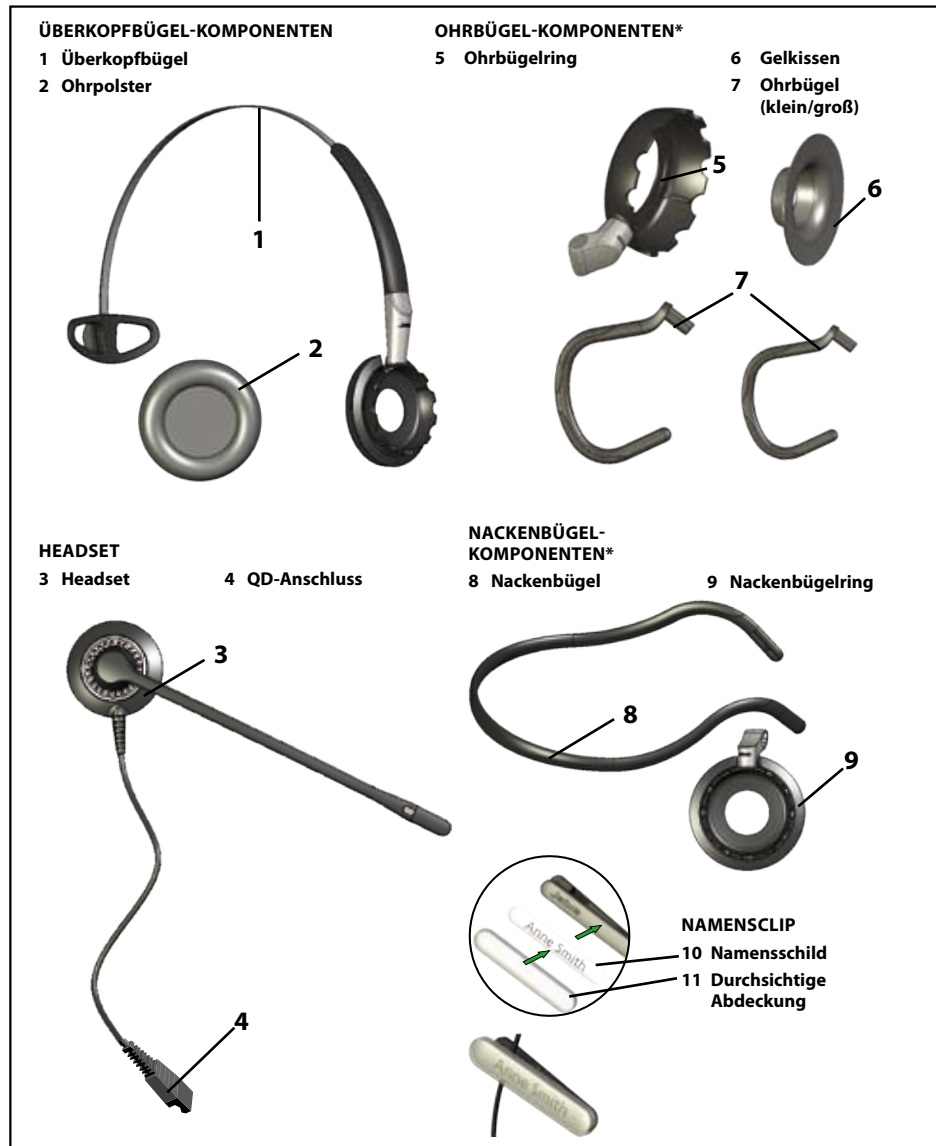
---

Dieses Benutzerhandbuch wird veröffentlicht durch GN Netcom A/S.

Die Angaben in diesem Benutzerhandbuch dienen nur der Information, können sich jederzeit ohne Vorankündigung ändern und sind nicht als Verbindlichkeit von GN Netcom A/S zu verstehen. GN Netcom A/S übernimmt keine Verantwortung oder Haftung für eventuelle Fehler oder Ungenauigkeiten in diesem Benutzerhandbuch.

Inhalt und Gestaltung: GN Netcom A/S, Lautrupbjerg 7, 2750 Ballerup, Dänemark, www.jabra.com.

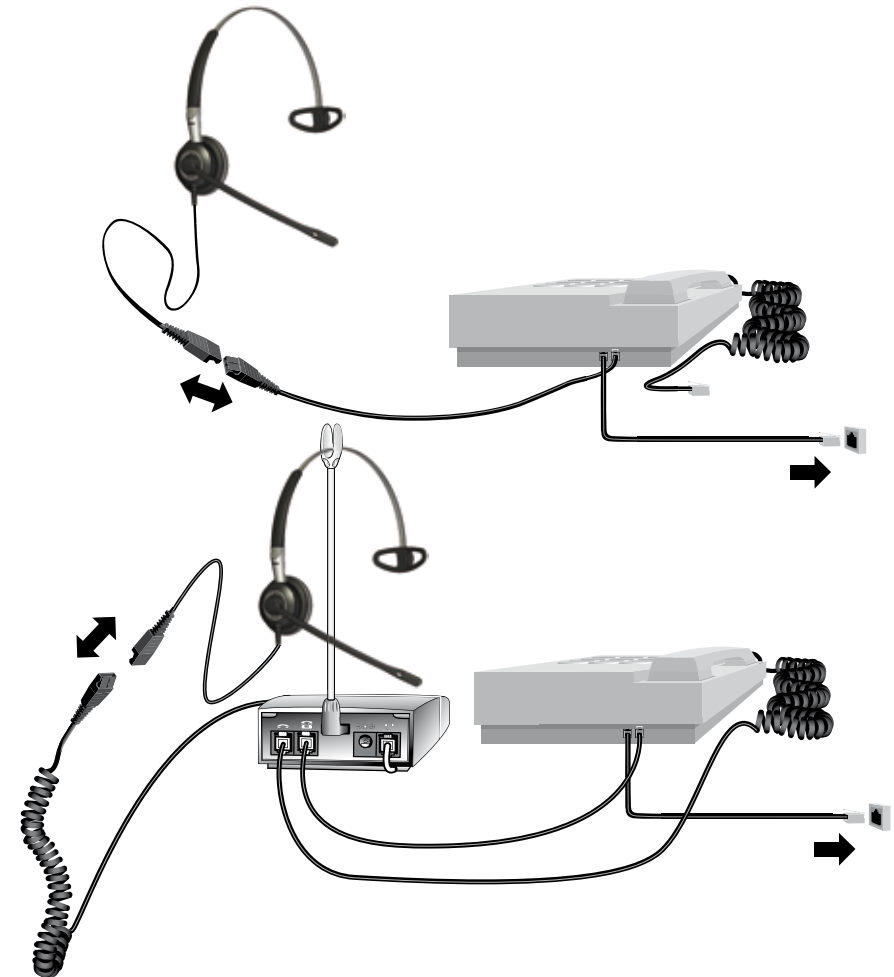
## ÜBERSICHT DER KOMPONENTEN



## HEADSET AN DAS TELEFON ANSCHLIESSEN:

- Verbinden Sie das Headset mit dem für Ihr Telefonsystem geeigneten Adapterkabel
- Lösen Sie das Anschlusskabel des Telefonhörers aus der Anschlussbuchse des Telefons\*
- Verbinden Sie das Adapterkabel mit dem Telefonhöreranschluss

\*Besitzt Ihr Telefon einen Headsetanschluss, schließen Sie das Adapterkabel direkt an diesen an.

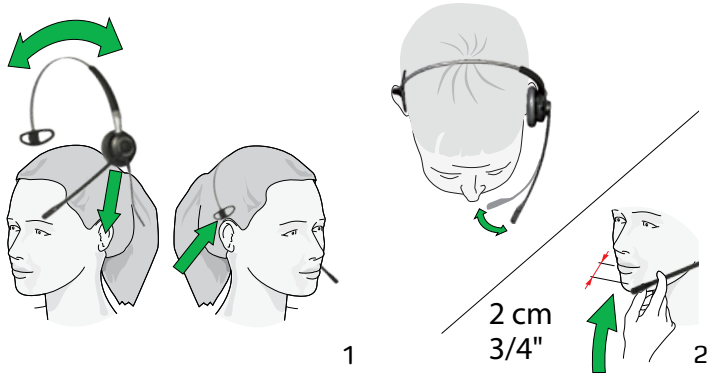


**Vielen Dank, dass Sie sich für ein Produkt von GN Netcom A/S entschieden haben.**

Alle Produkte von GN Netcom A/S werden nach strengen Qualitätsstandards entworfen und gefertigt. Mit minimalem Wartungsaufwand sollte Ihnen das Produkt viele Jahre gute Dienste leisten.

## HEADSET MIT ÜBERKOPFBÜGEL ANLEGEN

Alle Mono-Modelle des Typs Jabra BIZ™ 2400 enthalten einen Überkopfbügel. Vorgehensweise:

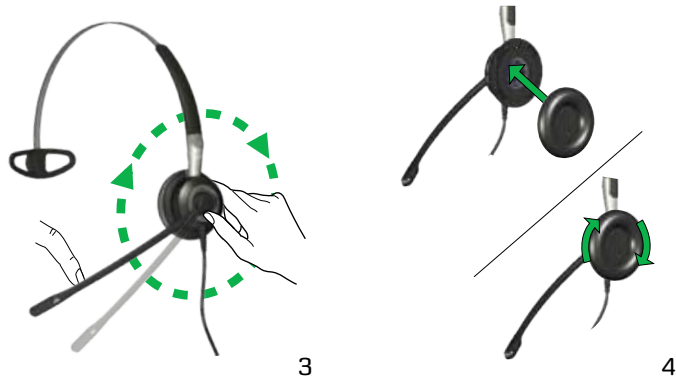


### 1. Aufsetzen

Setzen Sie die den Überkopfbügel über Ihren Kopf. Positionieren Sie das Headset so, dass der Lautsprecher über Ihrem bevorzugten Ohr und das T-Stück etwas oberhalb des gegenüberliegenden Ohres sitzt. Justieren Sie den Überkopfbügel für einen optimalen Tragekomfort.

### 2. Mikrofon positionieren

Justieren Sie das Mikrofon durch Drehen am Headset und Beugen des Mikrofonarms, sodass es weniger als 2 cm von der Vorderseite Ihres Mundes entfernt sitzt.

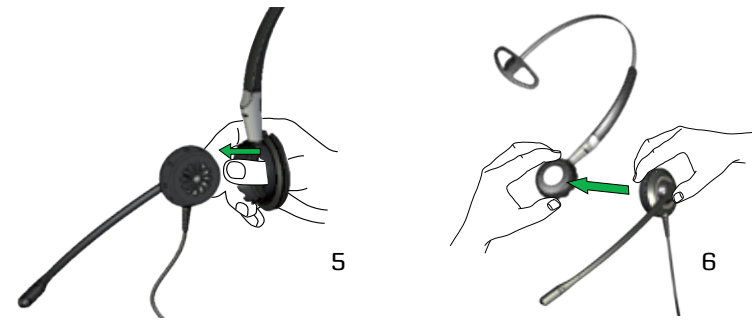


### 3. Mikrofonarm drehen

Der Mikrofonarm kann um 360° gedreht werden.

### 4. Ohrpolster anbringen

Richten Sie das Ohrpolster so auf die Ohrplatte des Headsets aus, dass die Befestigung des Ohrpolsters in die hierfür vorgesehene Halterung der Ohrplatte fasst. Drehen Sie das Ohrpolster, bis es fest einrastet.



### 5. Überkopfbügel entfernen

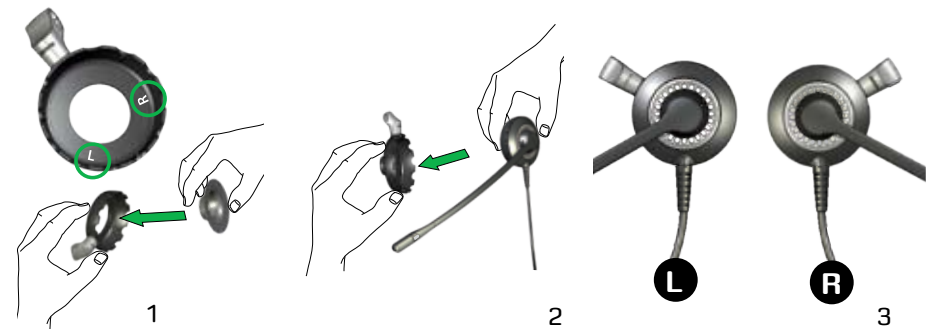
Bei Bedarf entfernen Sie das Ohrpolster durch sanftes Ziehen aus der Ohrplatte. Drücken Sie von innen mit Ihrem Daumen, bis das Headset aus dem Überkopfbügel springt.

### 6. Headset in den Ring Ihres Überkopfbügels drücken

Nehmen Sie den Überkopfbügel in die eine Hand und das Headset in die andere. Richten Sie das Headset so zur Außenseite des Überkopfbügelrings aus, dass das Headsetkabel nach unten zeigt. Drücken Sie das Headset sanft in den Überkopfbügelring, bis es einrastet.

## HEADSET MIT OHRBÜGEL ANLEGEN

Ohrbügel werden bei einigen Jabra BIZ 2400-Modellen in zwei Größen mitgeliefert. Für alle Mono-Modelle sind sie als Zubehör erhältlich. Vorgehensweise:

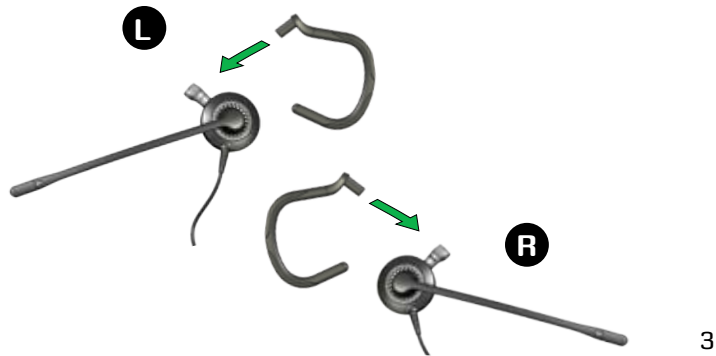


### 1. Gelkissen anbringen

Das runde Gelkissen aus Kunststoff soll das Headset an Ihrem Ohr stabilisieren. Stecken Sie das Gelkissen in den Ohrbügelring. Drücken Sie das Gelkissen sanft durch die Öffnung, bis es darin sitzt. Sobald Sie das Headset in den Ohrbügelring drücken, wird das Gelkissen an seinem Platz fixiert.

### 2. Headset in den Ring des Ohrbügels drücken

Nehmen Sie den Ohrbügelring in die eine Hand und das Headset in die andere. Auf der Innenseite des Ohrbügelrings befinden sich die Markierungen "L" für links und "R" für rechts. Richten Sie das Headset-Kabel auf die Markierung "R" aus, wenn Sie das Headset an Ihrem rechten Ohr tragen möchten. Richten Sie das Headsetkabel auf die Markierung "L" aus, wenn Sie das Headset an Ihrem linken Ohr tragen möchten. Drücken Sie das Headset sanft in den Ohrbügelring, bis es einrastet.

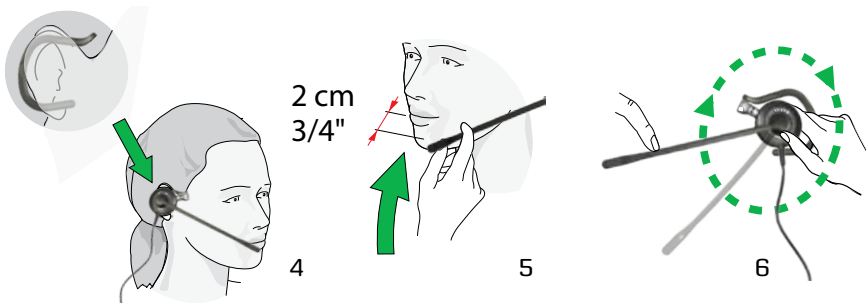


### 3. Ohrbügel am Ohrbügelring für das linke oder rechte Ohr positionieren

Die Trageform Ohrbügel besteht aus zwei Teilen: Ohrbügel und Ohrbügelring. Ein Ende des Ohrbügels hat die Form eines Stiftes. Drücken Sie diesen in die dafür vorgesehene Haltefassung des Ohrbügelrings, um beide Teile zu verbinden.

Das Headset wird mit dem Ohrbügel hinter dem Ohr getragen, die offene Seite des Ohrbügels zeigt in Richtung der Wange. Wählen Sie, an welchem Ohr Sie das Headset tragen möchten, und setzen Sie Ohrbügel und Ohrbügelring entsprechend zusammen.

Um das Headset am anderen Ohr zu tragen, ziehen Sie den Ohrbügel aus der Haltefassung - drücken Sie dabei von der anderen Seite der Haltefassung. Dann entfernen Sie Headset aus dem Ohrbügelring. Drehen Sie das Headset und richten Sie das Kabel wieder auf die Markierungen "L" oder "R" aus, je nachdem, an welchem Ohr Sie es tragen möchten, siehe Punkt 2.



### 4. Ohrbügel tragen

Legen Sie das Headset an, indem Sie den Ohrbügel hinter Ihr Ohr schieben und das Gelkissen an der Mitte Ihres Ohres zentrieren. Der Ohrbügel wird für optimalen Halt in zwei Größen angeboten. Bitte probieren Sie beide und wählen Sie die angenehmste Form.

### 5. Mikrofon positionieren

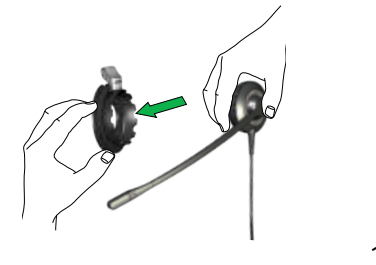
Justieren Sie das Mikrofon durch Drehen am Headset und Beugen des Mikrofonarms, sodass es weniger als 2 cm von der Vorderseite Ihres Mundes entfernt sitzt.

### 6. Mikrofonarm drehen

Der Mikrofonarm kann um 360° gedreht werden.

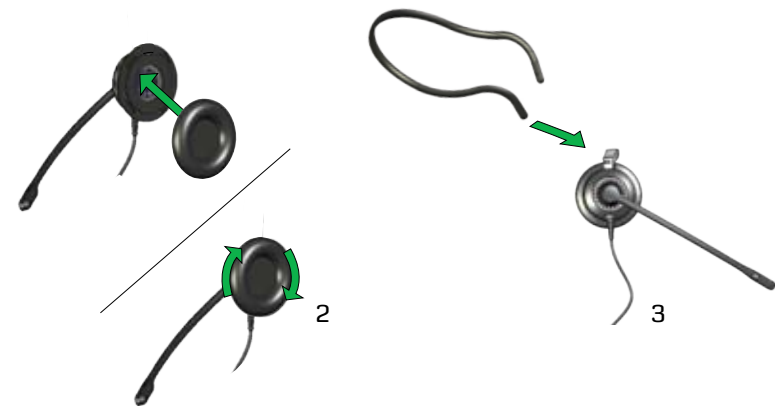
## HEADSET MIT NACKENBÜGEL ANLEGEN

Ein Nackenbügel wird bei einigen Jabra BIZ 2400-Modellen mitgeliefert. Für alle Mono-Modelle des Jabra BIZ 2400 sind sie als Zubehör erhältlich. Vorgehensweise:



### 1. Headset in den Nackenbügelring drücken

Das Headset kann mittels Nackenbügel entweder am linken oder am rechten Ohr getragen werden. Wählen Sie, an welchem Ohr Sie das Headset tragen möchten, und positionieren Sie den Nackenbügelring entsprechend. Nehmen Sie den Nackenbügelring in die eine Hand und das Headset in die andere. Richten Sie das Headset so zur Außenseite des Nackenbügelrings aus, dass das Headsetkabel nach unten zeigt. Drücken Sie das Headset sanft in den Nackenbügelring, bis es einrastet.

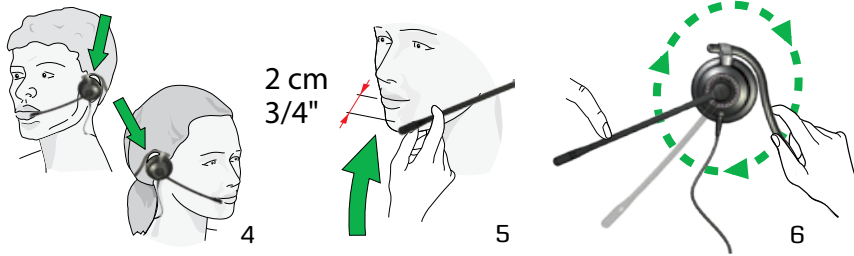


### 2. Ohrpolster anbringen

Richten Sie das Ohrpolster so auf die Ohrplatte des Nackenbügels aus, dass die Befestigung des Ohrpolsters in die hierfür vorgesehene Halterung der Ohrplatte fasst. Drehen Sie das Ohrpolster, bis es fest einrastet. Bei Bedarf drehen Sie es zum Lösen der Verbindung erneut.

### 3. Nackenbügel und Nackenbügelring montieren

Schieben Sie die linke oder rechte Spitze des Nackenbügels durch die Haltefassung des Nackenbügelrings. Achten Sie auf die kleine Erhöhung im Nackenbügelring, diese muss auf die Nute an der Spitze des Nackenbügels ausgerichtet werden.



#### 4. Nackenbügel anlegen

Legen Sie den Nackenbügel so an, dass der Bügel um Ihren Nacken läuft, die gebogenen Abschnitte über Ihrem rechten und linken Ohr liegen und das Ohrpolster an Ihrem Ohr liegt.

#### 5. Mikrofon positionieren

Justieren Sie das Mikrofon durch Drehen am Headset und Beugen des Mikrofonarms, sodass es weniger als 2 cm von der Vorderseite Ihres Mundes entfernt sitzt.

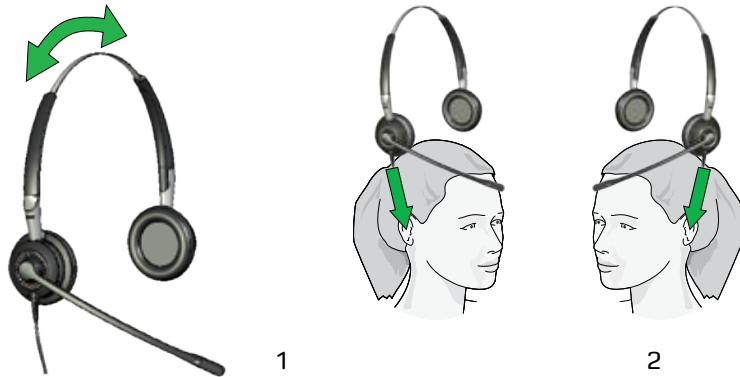
#### 6. Mikrofonarm drehen

Der Mikrofonarm kann um 360° gedreht werden.

## DUO-HEADSET ANLEGEN

(nur für Duo-Modelle)

Die Duo-Version des Jabra BIZ 2400 wird immer mit einem Überkopfbügel getragen. Headset anlegen und anpassen:

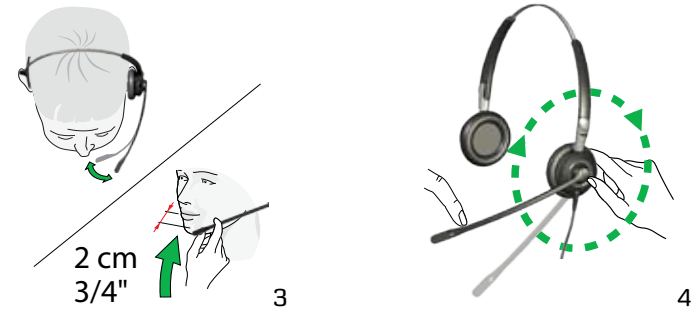


#### 1. Länge des Überkopfbügels einstellen

Stellen Sie die Länge des Überkopfbügels entsprechend Ihrer Kopfgröße ein. Drücken oder ziehen Sie dazu am oberen Teil des Überkopfbügels, bis das Headset angenehm sitzt.

#### 2. Überkopfbügel anlegen

Legen Sie den Überkopfbügel so an, dass der Bügel über Ihrem Kopf sitzt und die Lautsprecher auf Ihren Ohren liegen, wie bei einem normalen Kopfhörer. Das Mikrofon kann entweder am linken oder am rechten Ohr getragen werden, rotieren Sie den Mikrofonarm nach Bedarf.



#### 3. Mikrofon positionieren

Justieren Sie das Mikrofon durch Drehen am Headset und Beugen des Mikrofonarms, sodass es weniger als 2 cm von der Vorderseite Ihres Mundes entfernt sitzt.

#### 4. Mikrofonarm drehen

Der Mikrofonarm kann um 360° gedreht werden.

## HEADSET AN TELEFON ODER COMPUTER ANSCHLIESSEN

Das Headset verfügt über einen "Quick Disconnect (QD)"-Anschluss, um es an eine Vielzahl von Telefonen, Computern und anderen Audioquellen über passende QD-Kabel und Adapter anzuschließen, die GN Netcom A/S anbietet.

Um Ihr Headset an einen QD-Adapter anzuschließen, stecken Sie den QD-Anschluss einfach in denjenigen Ihres Adapters. Schließen Sie den Adapter dann an ein Telefon oder einen Computer an. Ihr Headset ist nun betriebsbereit.

Sie können die QD-Verbindung Ihres Headsets jederzeit trennen, ohne ein eventuelles Gespräch zu beenden. Hierzu halten Sie den QD-Adapter mit Daumen und Zeigefinger und ziehen die Anschlüsse auseinander. Ziehen Sie stets nur an den Anschlüssen, niemals an den Kabeln.

Weitere Informationen über QD-Adapter finden Sie in der Dokumentation Ihres Adapters und/oder auf [www.jabra.com](http://www.jabra.com).

## PFLEGE, REINIGUNG UND WARTUNG

- Setzen Sie das Headset keiner Nässe aus und tauchen Sie es nicht ins Wasser.
- Vermeiden Sie es, das Anschlusskabel zu dehnen, biegen und zu verdrehen. Dies schwächt Anschlüsse und Kabel und kann zum Verbindungsverlust führen.
- Blockieren Sie die Mikrofonlöcher auf beiden Seiten des Mikrofonarms nicht. Erweiterte Jabra BIZ 2400-Modelle besitzen je eine kleine Bohrung auf der inneren und äußeren Vorderseite des Mikrofonarms. Diese Bohrungen dienen der Geräuschunterdrückung und reduzieren Störgeräusche über das Mikrofon.
- Reinigen Sie bei Bedarf die Ohrpolster oder andere Teile des Headsets mit einem Reinigungstuch für elektronische Geräte und Kunststoffe. Lassen Sie die Teile nach einer Reinigung vor der Benutzung trocknen. Geeignete Reinigungstücher werden von GN Netcom A/S angeboten, wenden Sie sich hierfür bitte an Ihren Fachhändler. Nach umfangreicher Nutzung kann das Ohrpolster Verschleißerscheinungen zeigen. Neue Ohrpolster sind bei GN Netcom A/S erhältlich.

# Jabra



C + HC - COMPUTER + HEADSET  
COMPANY GmbH

Obenhauptstraße 13  
22335 Hamburg

Telefon (040)500580-20  
Telefax (040)500580-30  
info@comhead.de

[www.comhead.de](http://www.comhead.de)

A BRAND BY



© 2009 G N Netcom A/S. All rights reserved. Jabra<sup>®</sup> is a registered trademark of G N Netcom A/S. All other trademarks included herein are the property of their respective owners. The Bluetooth<sup>®</sup> word mark and logos are owned by the Bluetooth SIG, Inc. and any use of such marks by G N Netcom A/S is under license. ( Design and specifications subject to change without notice).

MADE IN CHINA

