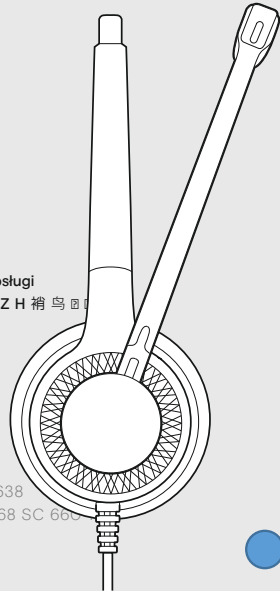


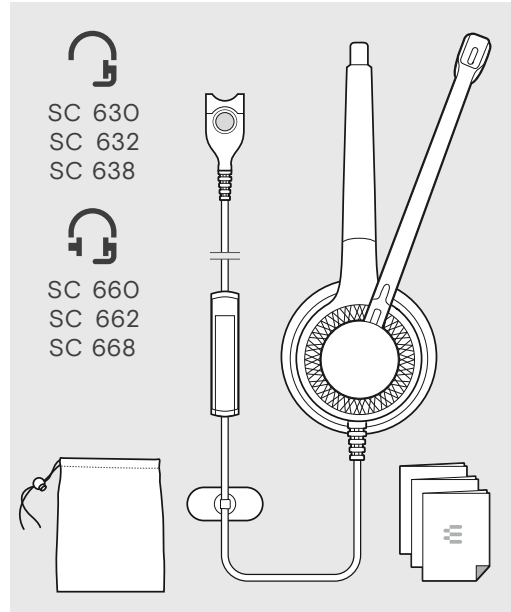
IMPACT SC 630 | SC 632 | SC 638
 IMPACT SC 660 | SC 662 | SC 668
 Wired headset

- EN Quick Guide
- DE Kurzanleitung
- FR Guide express
- IT Guida rapida
- ES Guía rápida
- PT Guia Rápida
- NL Mini handleiding
- EL Γρήγορος οδηγός
- DA Kvikvejledning
- SV Snabbguide
- FI Pikaopas
- PL Skrócona instrukcja obsługi
- RU Краткое руководство Z Н 袖鸟 圖
- TW 袖鸟 駢文
- TR Hızlı Kılavuz
- JA 迅速 取扱 書
- ID Panduan Cepat
- KO 착용 방법 안내

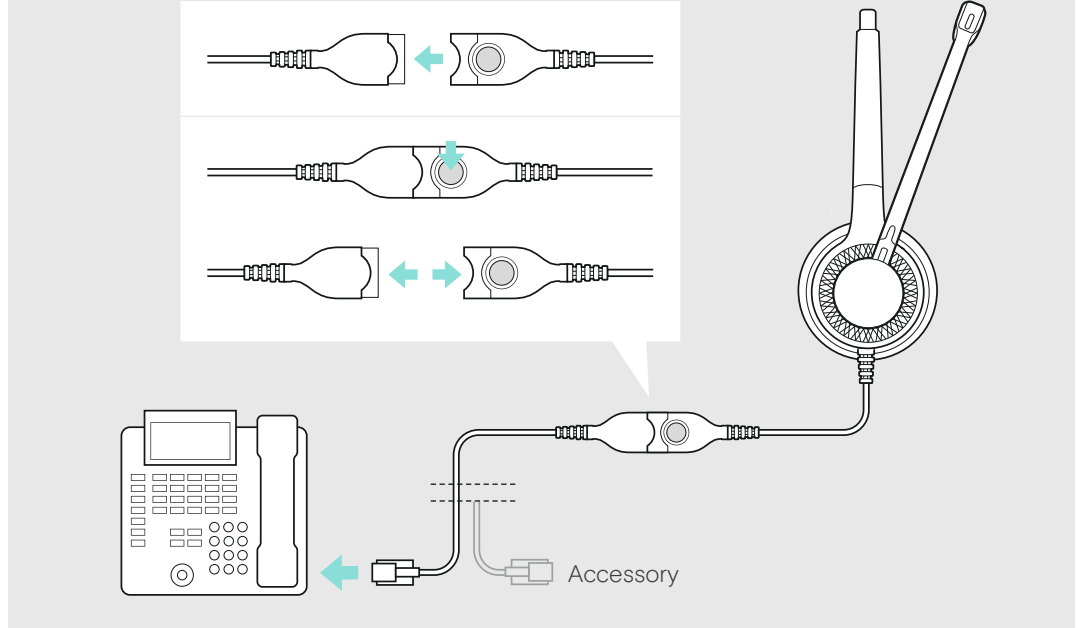


Model:
 SC 630 | SC 632 | SC 638
 SC 660 | SC 662 | SC 668

Package contents | Lieferumfang | Contenu de la boîte | Contenuti della confezione | Contenido del embalaje | Conteúdo da embalagem | İçerikler | Περιεχόμενα | Tilkutningsmuligheder | Anslutning | Liitännämahdollisuudet | Pakkens indhold | Innehåll i förpackningen | Pakkauksen sisältö | Zawartość opakowania | Содержимое упаковки | 內容物 | 內容物 | sambungan | 품명 장렛
 Connection possibilities | Anschlussmöglichkeiten | Possibilités de raccordement | Possibilità di collegamento | Posibilidades de conexión | Ligand possibilities | Αποσπώμενη επικοινωνία | Tilkutningsmuligheder | Anslutning | Liitännämahdollisuudet | Možności podłączenia | Варианты подключения | 連線 / 連線 | 鴨鵝 後等 | Bağlantı olanakları | 鯉端 俛出 | Pilihan

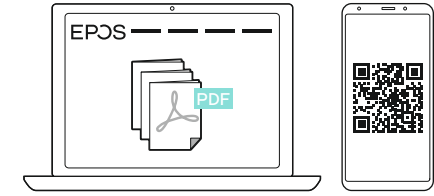


- SC 630
- SC 632
- SC 638
- SC 660
- SC 662
- SC 668

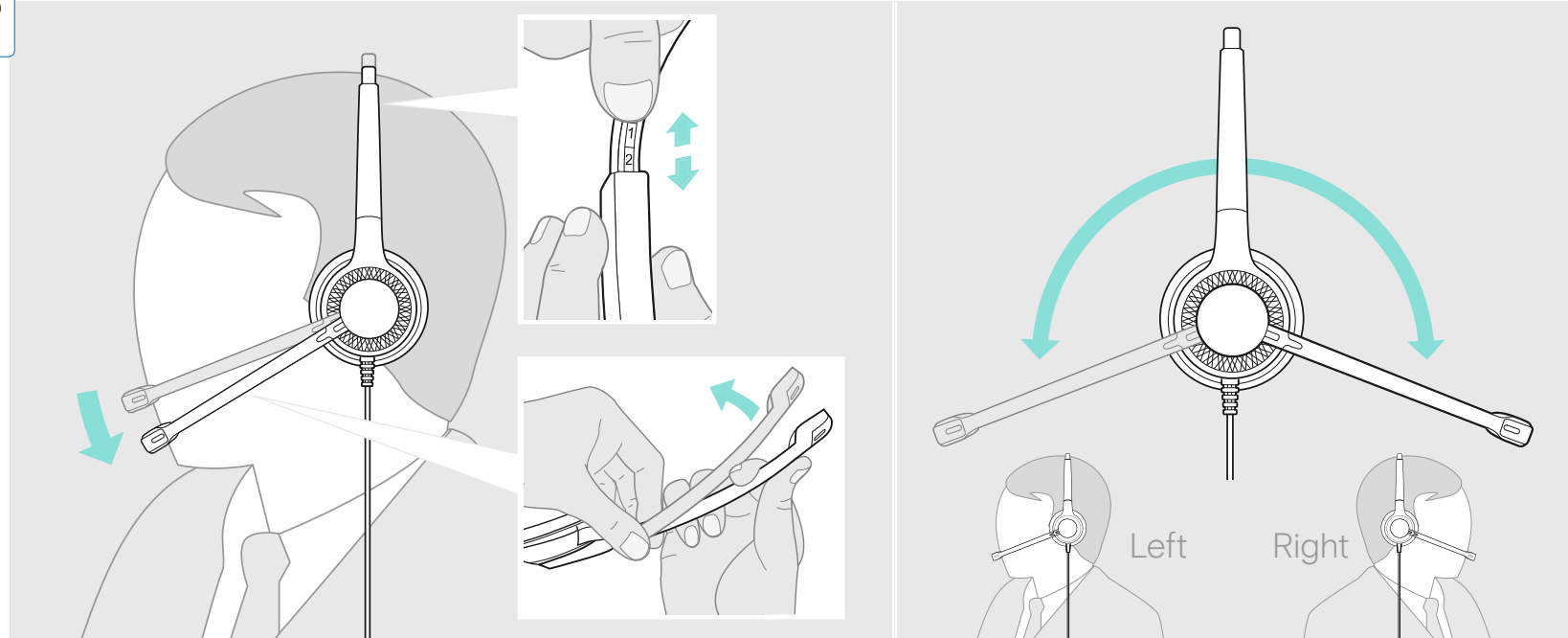


Wearing the headset | Headset aufsetzen | Mettre le casque-micro | Indossare l'headset | Ponerse los auriculares | Colocar o micro-auscultador | De headset opzetten | Χρήση του sest κεφαλής | Brug af hovedsæt | Ta på headsetet | Kuulokemikrofonin käyttö | Zakładanie zestawu słuchawkowego | Надевание головного комплекта | 戴 用 袖 鸟 | 戴 用 袖 鸟 | Kulaklı in takılması | اِسْحَاقْ | 鯉 端 俛 出 | Menggunakan headset | 소켓 품 0 0 0 0

Comhead Headset Company GmbH
 Die Headset Spezialisten
 Borsteler Chaussee 51 | 22453 Hamburg | Tel.: +49 40 500 580 20
www.comhead.de

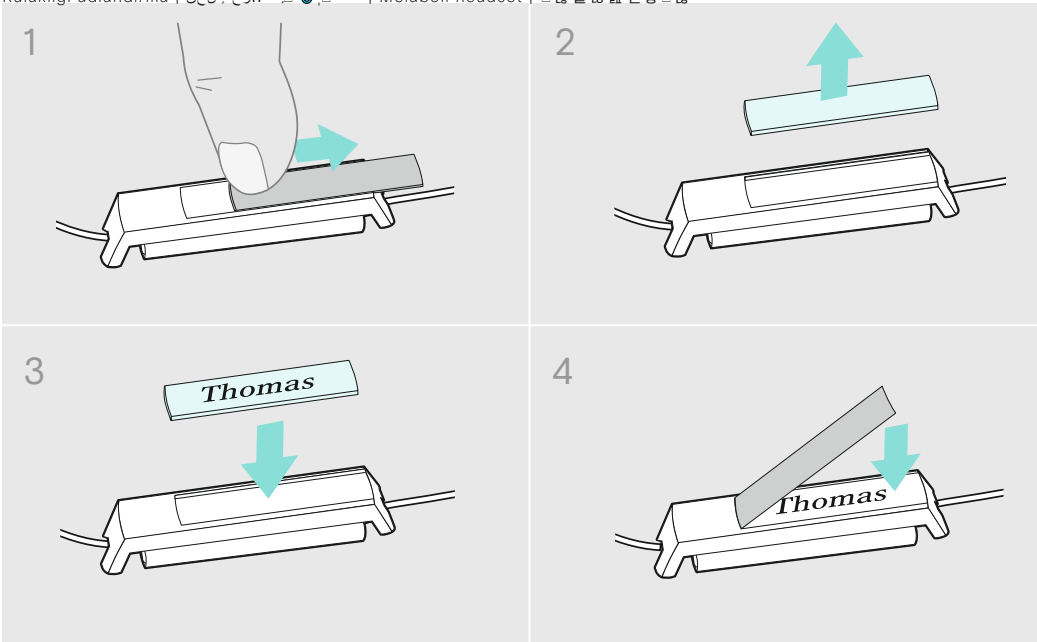


www.eposaudio.com/support



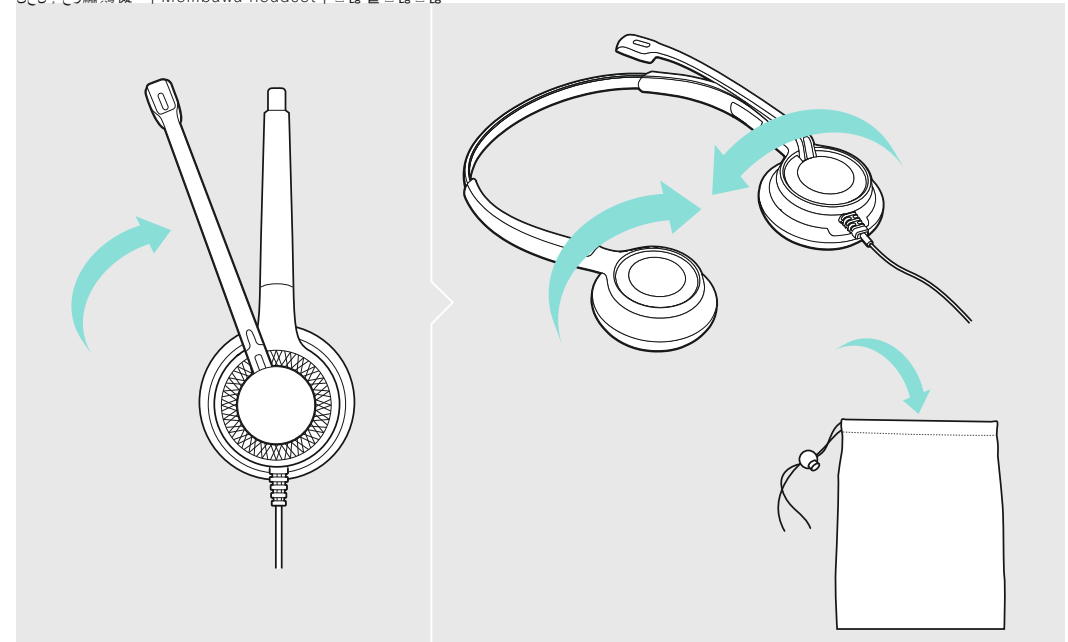
Labeling the headset | Headset kennzeichnen | Marquer le casque-micro | Riconoscimento dell'headset | Marcar los auriculares con un nombre | Identificar o micro-auscultador | Headset markeren | Σήμανση του σετ κεφαλής | Identificering af hovedsættet | Märk headsetet | Kuulokemikrofonin merkitsemien | Oznakowanie zestawu słuchawkowego | Нанесение этикетки на гарнитуру | 叻奧鷲壺輸劬 | 坭燂輸提

Kulaklığı adlandırma | كنفج اسحق | Melabeli headset | 습켈 앞절 현풍 |



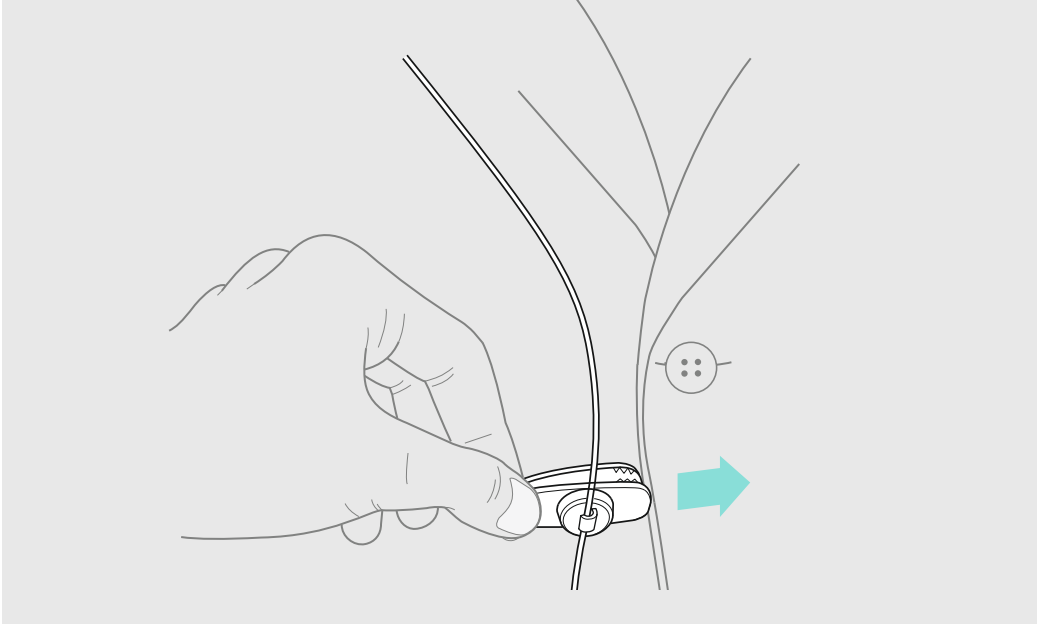
Transporting the headset | Headset transportieren | Transporter le casque-micro | Trasporto dell'headset | Transportar el headset | Transportar os micro-auscultadores | De headset transporteren | Μεταφορά του ακουστικού | Transport af headset | Transportera headset | Kuulokkeiden kuljettaminen | Transport zestawu słuchawkowego | Транспортировка гарнитуры | 警纒輸劬 | 伞遇輸提 | Kulaklık setini taşıma

كنفج اسحق | Membawa headset | 습켈 |



Using the cable clip | Kabel-Clip verwenden | Utiliser la pince pour câble | Utilizzo della clip per cavo | Utilizar el clip de cable | Utilizar o grampo para cabo | Kabelclip gebruiken | Χρήση το κλιπ καλωδίου | Brug af kabelclips | Använd kabelklämman | Kaapelikiinnikkeen käyttäminen | Używanie zacisku kablowego | Использование кабельной клипсы | 欽輸劬絕復 | 欽管徑

Kablo mandalı kullanılması | كنفج اسحق | Menggunakan penjepit kabel | 纒 纒 纒 纒 纒



Replacing the ear pad | Ohrpolster austauschen | Remplacer le coussinet d'oreille | Sostituzione dei cuscinetti auricolari | Cambiar las almohadillas | Substituir as almofadas | Oorkussens vervangen | Αντικατάσταση των καλυμμάτων αυτιών | Udsifting af ørepolstringer | Byt öronkuddar | Korvapehmusteiden vaihto | Wymiana poduszek słuchawkowych | Замена подушек амбушюров | 别壺輸城 | 别鷲輸堤鋸 纒 | Kulak yastığının değiştirilmesi | كنفج اسحق | 纒 | Mengganti Bantalan Telinga | 纒 纒 纒 纒 纒

