

BTD 800 USB

Bluetooth® dongle

EN Quick Guide	EL Γρήγορος οδηγός	RU Краткое руководство
DE Kurzanleitung	DA Kvikvejledning	ZH 袖鸟回駢文
FR Guide express	SV Snabbguide	TW 袖鸟駢文
IT Guida rapida	FI Pikaopas	TR Hızlı Klavuz
ES Guía rápida	PL Skrócona instrukcja obsługi	JA 说明书
PT Guia Rápido	ID Panduan Cepat	KO 袖鸟駢文
NL Mini handleiding		

Model: BTD 800 USB

A

1

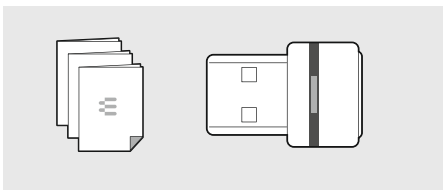
3

4

2

Text

Package contents | Lieferumfang | Contenu de la boîte | Contenuti della confezione | Contenido del embalaje | Conteúdo da embalagem | Inhoud verpakking | Περιεχόμενα συσκευασίας | Pakkens indhold | Innehåll i förpackningen | Pakkauksen sisältö | Zawartość opakowania | Содержимое упаковки | 袖鸟駢文 | 袖鸟駢文 | Kutununiçeriği | 袖鸟駢文 | Isi kemasan | 袖鸟駢文



DSEA A/S
Kongebakken 9, DK-2765 Smørum, Denmark
www.eposaudio.com

B

1

3

4

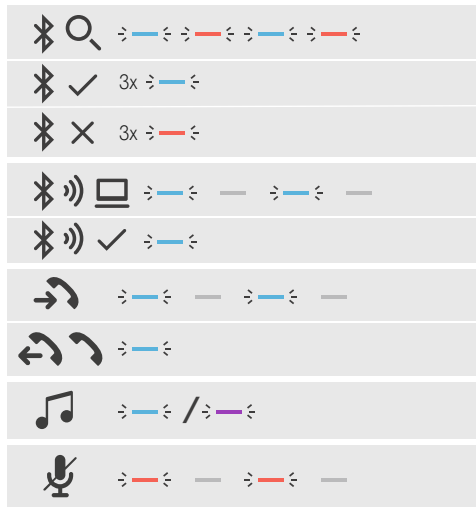
2

5

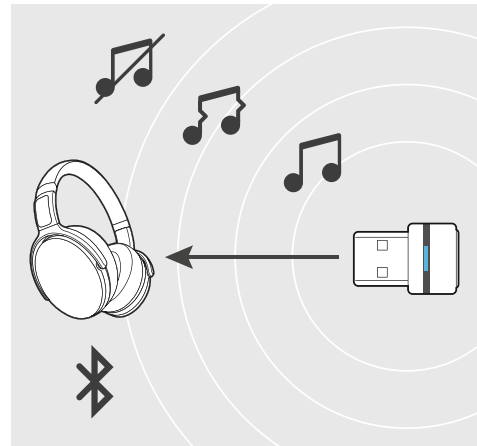
0.5s 0.5s 0.5s

0000

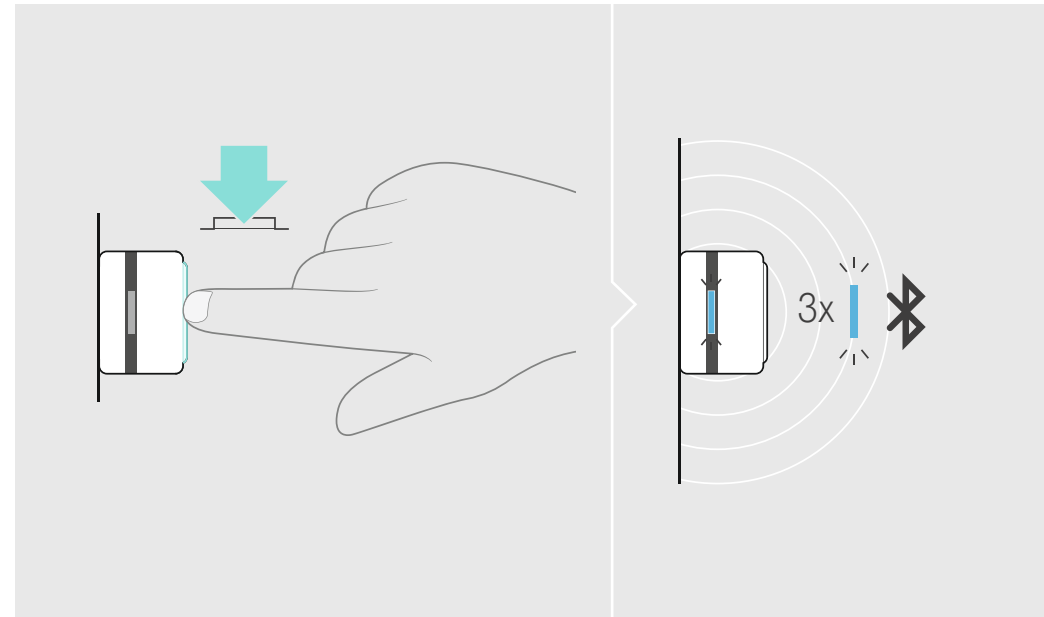
Overview of the LED indications | Übersicht der LED-Anzeigen | Aperçu des indications LED | Panoràmica degli indicatori LED | Resumen de los indicadores LED | Vista geral das indicações LED | Overzicht van de indicatielampjes | Επισκόπηση των ενδείξεων LED | Oversigt over indikatorlampens signaler | Översikt av LED-belysningen | LED-merkivalojen yleiskatsaus | Przegląd stanów diody LED | Обзор светодиодных индикаторов | LED 標 識 □ 滅 燈 顯 | LED 耗 電 教 練 錶 | LED göstergelere genel bakış | -&% 邊 燈 顯 示 | Gambaran umum tentang indikasi LED | LED 點 數 □ 燈 屏 顯 示



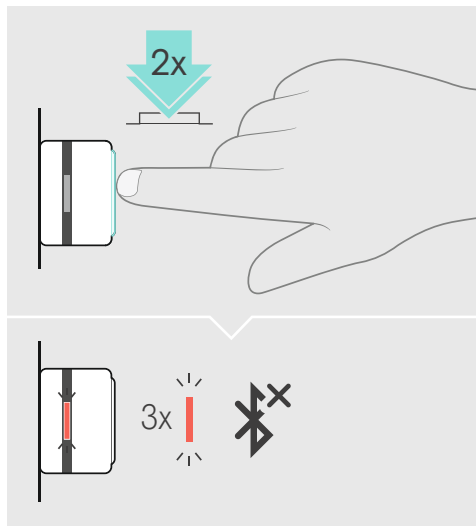
Leaving the Bluetooth transmission range | Bluetooth-Reichweite verlassen | Quitter la portée de transmission Bluetooth | Uscita dalla portata di trasmissione Bluetooth | Salir del área de transmisión Bluetooth | Abandonar o alcance de transmissão Bluetooth | Het Bluetooth-transmissiebereik verlaten | Έξοδος από την εμβέλεια μετάδοσης Bluetooth | Bluetooth rækkevidden forlades | Lämnna räckvidden för Bluetooth | Poistuminen Bluetooth-lähetyksen alueelta | Opuszczanie zasięgu transmisji Bluetooth | Выход из зоны досягаемости Bluetooth | 殆 劍 顯 顯 □ 鱗 琴 廳 | □ □ 洗 晒 □ 鱗 眾 妻 | Bluetoothiletisim aralığından ayrılma | #MVFPUPUI □ 鵝 架 顯 □ □ □ | Keluar dari jangkauan transmisi Bluetooth | 鷓 鷓 □ 鷓 鷓 □ 鷓 鷓 □ 鷓 鷓 □ 鷓 鷓 □



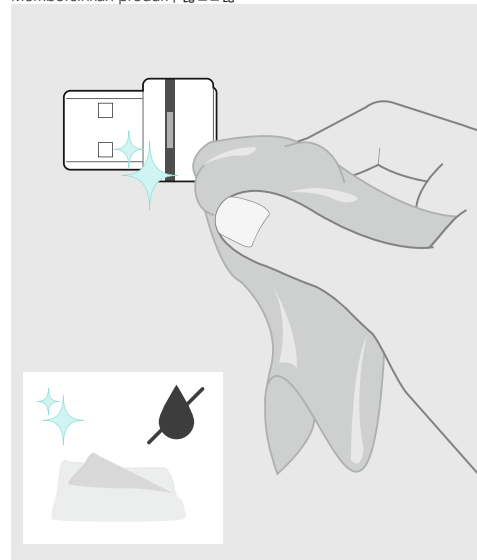
Reconnecting Bluetooth | Bluetooth wieder verbinden | Reconnecter le Bluetooth | Riconnessione Bluetooth | Desconectar el Bluetooth | Voltar a conetar o Bluetooth | Opnieuw verbinding maken met Bluetooth | Επανασύνδεση του Bluetooth | Sådan forbinde Bluetooth | Återansluta Bluetooth | Bluetoothin kytkeminen uudelleen | Ponownie podłączanie Bluetooth | Повторное подключение Bluetooth | □ 軌 跡 變 顯 顯 | 洗 晒 □ 軌 跡 變 | Bluetooth bağlantısını yeniden kurulması | #MVFPUPUI □ 鵝 架 □ 鷓 鷓 □ 鷓 鷓 □ 鷓 鷓 □ 鷓 鷓 □



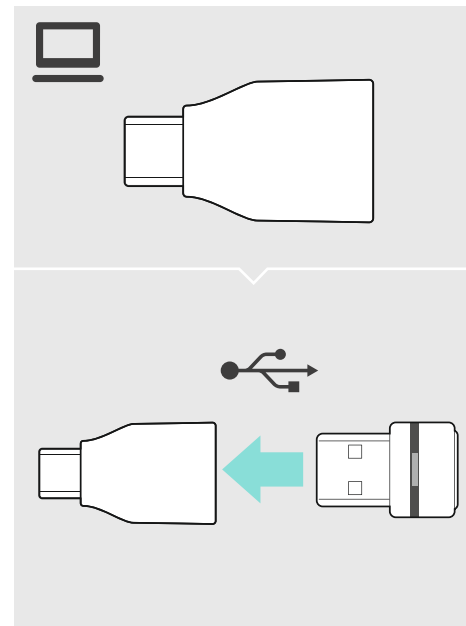
Disconnecting Bluetooth | Bluetooth trennen | Déconnecter le Bluetooth | Disconnessione Bluetooth | Desconectar el Bluetooth | Desconectar o Bluetooth | Bluetooth loskoppelen | Αποσύνδεση του Bluetooth | Sådan frakobles Bluetooth | Frånkoppla Bluetooth | Bluetoothin kytkeminen katkaisu | Odłączanie Bluetooth | отключение Bluetooth | 棚 考 顯 顯 | 洗 晒 俾 □ 鴨 管 | Bluetooth bağlantısının kesilmesi | #MVFPUPUI □ 鵝 架 □ 鷓 鷓 □ 鷓 鷓 □ 鷓 鷓 □ 鷓 鷓 □ | Memutuskan Bluetooth | 鷓 鷓 □ 鷓 鷓 □ 鷓 鷓 □ 鷓 鷓 □



Cleaning the product | Produkt reinigen | Nettoyage du produit | Pulizia del prodotto | Limpieza del producto | Limpar o produto | Het product reinigen | Καθαρισμός του προϊόντος | Rengøring af produktet | Rengöring produkten | Tuotteen puhdistus | Czyszczenie produktu | Чистка продукта | 掃 沽 □ 鷓 鷓 □ 鷓 鷓 □ 鷓 鷓 □ 鷓 鷓 □ | Ürününü temizlemek | 鷓 鷓 □ 鷓 鷓 □ 鷓 鷓 □ 鷓 鷓 □ 鷓 鷓 □ | Membersihkan produk | 鷓 鷓 □ 鷓 鷓 □ 鷓 鷓 □ 鷓 鷓 □



Accessories | Zubehör | Accessoires | Accessori | Accesorios | Acessórios | Accessoires | Αξεσουάρ | Tilbehør | Tillbehör | Tarvikkeet | Aksesorja | Аксессуары □ □ □ □ | Aksesoriar | 鷓 鷓 □ 鷓 鷓 □ 鷓 鷓 □ 鷓 鷓 □ 鷓 鷓 □ | Aksesorii | 鷓 鷓 □ 鷓 鷓 □ 鷓 鷓 □ 鷓 鷓 □



Detailed information | Ausführliche Informationen | Informations détaillées | Informazioni dettagliate | Información detallada | Informações detalhadas | Gedetailleerde informatie | λεπτομερείς πληροφορίες | Detaljeret information | Detaljerad information | Yksityiskohtaiset tiedot | Szczegółowe informacje | Подробная информация | 鷓 鷓 □ 鷓 鷓 □ 鷓 鷓 □ 鷓 鷓 □ 鷓 鷓 □ | 鷓 鷓 □ 鷓 鷓 □ 鷓 鷓 □ 鷓 鷓 □ | Ayrintılı bilgi | 鷓 鷓 □ 鷓 鷓 □ 鷓 鷓 □ 鷓 鷓 □ 鷓 鷓 □

