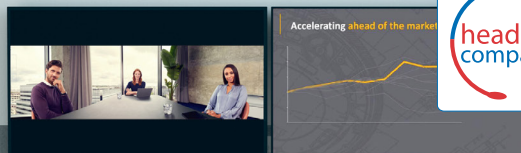





**Comhead Headset Company GmbH**  
Die Headset Spezialisten  
Borsteler Chaussee 51 | 22453 Hamburg | Tel.: (040) 500 580 20  
[www.comhead.de](http://www.comhead.de)



## PANACAST 50

# Für Sie entwickelt: Die erste intelligente Videobar für das neue Normal<sup>1</sup>

### Soundqualität, die begeistert.

Wir haben den Sound für Meetingräume für die Arbeitsweise von heute neu definiert: Acht professionelle Mikrofone mit modernster Beamforming-Technologie erkennen die Stimme des Sprechers, während intelligente Algorithmen störende Geräusche herausfiltern. Vier leistungsstarke, speziell von Jabra entwickelte Lautsprecher – bieten erstklassigen HD-Stereo-Sound im ganzen Raum. Zusätzlich hat Jabra sie in einer vibrationsneutralisierenden Anordnung verbaut. Die innovative Vollduplex-Audiotechnologie überträgt Gespräche sehr viel natürlicher.

### Mit unserer Technologie sind Sie stets im Bild(e).

Das hochpräzise Multi-Kamera-Array mit drei 13-Megapixel-Kameras liefert HD-Videos in Echtzeit und ein einzigartiges 180°-Sichtfeld, das den gesamten Raum von Wand zu Wand erfasst. Ganz gleich, in welcher Form Sie arbeiten: Ihre Mitarbeitenden können persönlich zusammenkommen und dennoch einen sicheren Abstand einhalten. Die patentierte Echtzeit-Stitching-Technologie für gestochen scharfe, hochauflösende Videos nutzt fortschrittliche Algorithmen, um die drei Videofeeds in Echtzeit und ohne Latenz live zusammenzufügen. Das Ergebnis ist eine durchgehende 180°-Panoramaansicht in 4K-Auflösung. Unsere intelligente Technologie bindet alle Teilnehmenden optimal ein, sowohl im Einzelgespräch als auch im Team-Meeting<sup>2</sup>. Videokonferenzen – neu entdeckt.

### Meetings, die alle Teilnehmenden mit einbeziehen.

Virtual Director verwendet eine Kombination aus KI-gestützten Video- und Audiostreams und unsere proprietären, intelligenten Algorithmen, um das Bild automatisch dem Geschehen anzupassen und den jeweiligen Sprecher zu erkennen. Dadurch entsteht ein Remote-Meeting-Erlebnis, das alle Teilnehmenden mit einbezieht. Die intelligente Software nutzt zugleich unsere KI-Technologie, um zu verstehen, was im Meetingraum passiert und entsprechend zu reagieren. So kann sie den Sprecher perfekt ins Bild setzen, ohne die anderen Teilnehmenden aus dem Blick zu verlieren. Das Ergebnis ist ein völlig neues Meetingerlebnis, mit dem die Remote-Collaboration dynamischer wird und dennoch menschlich bleibt<sup>2</sup>. Damit können Sie mit Ihren Kollegen in Verbindung bleiben, wo auch immer sie sich befinden.

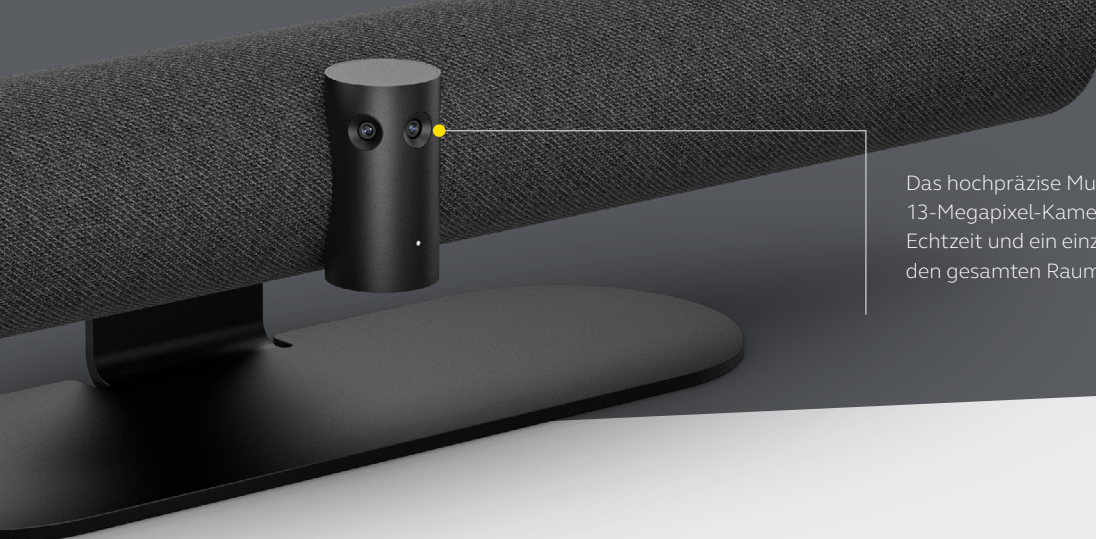
### Halten Sie wieder Meetings in Besprechungsräumen ab – aber sicher.

Die Funktionen Safety Capacity und Room Usage Insights generieren für Ihre Meetingräume anonymisierte Daten zu Raumbelegung und -nutzung, mit einem umfassenden 180°-Sichtfeld, das den gesamten Raum abdeckt. So ist sichergestellt, dass alle Teilnehmenden zuverlässig erfasst werden. Neben zwei unabhängigen Videostreams sorgt ein dritter, ebenfalls unabhängiger Datenstream für eine konstante 180°-Sicht auf den Raum. Dadurch erkennt die PeopleCount-Funktion auch dann die Zahl der Anwesenden, wenn beide Videostreams auf eine bestimmte Person oder ein konkretes Objekt gerichtet sind. Die PanaCast 50 benachrichtigt Sie (und alle anderen im Raum befindlichen Personen) automatisch und in Echtzeit, sobald die zulässige Personenzahl überschritten wird. Anhand der visuellen Dashboard-Daten können Sie vergangene Meetings analysieren, Trends in der Raumnutzung erkennen und fundierte Entscheidungen treffen. Mit diesem umfangreichen Datenmaterial wird die PanaCast 50 zu einem nützlichen Tool, das Ihnen dabei hilft, im neuen Normal die sichere Raumnutzung zu gewährleisten.



<sup>1</sup> Mehr Informationen unter [jabra.com/de/commercial-claims](http://jabra.com/de/commercial-claims)

<sup>2</sup> Wählen Sie zwischen Virtual Director und Intelligent Zoom über Jabra Direct und Jabra Xpress



Das hochpräzise Multi-Kamera-Array mit drei 13-Megapixel-Kameras liefert HD-Videos in Echtzeit und ein einzigartiges 180°-Sichtfeld, das den gesamten Raum von Wand zu Wand erfasst.

## Teilen Sie Ihr Whiteboard nach Belieben.

Mit unserem innovativen Whiteboard-Sharing haben wir die Nutzung von Whiteboards in der Arbeitswelt von heute neu definiert. Dank des 180°-Sichtfelds können Sie die Inhalte auf Ihrem Whiteboard in Echtzeit teilen, selbst wenn es im spitzen Winkel zur Kamera positioniert ist. Auf diese Weise sind Teilnehmende genau im Bilde, auch wenn sie nicht vor Ort sind. Unsere intelligente Software korrigiert automatisch die Perspektive und garantiert so bestmögliche Sichtbarkeit. Zugleich optimiert sie die Bildqualität in Echtzeit, indem sie zu helle, zu dunkle oder spiegelnde Bereiche anpasst und die Farbe sowie den Kontrast von Textmarkern intensiviert. Sobald die Konfiguration unter Jabra Direct abgeschlossen ist, ist Ihr Whiteboard für alle Meetingteilnehmenden sichtbar – ganz gleich, wo diese sich gerade befinden. Dabei können Sie dank des Dual-Videostreams sowohl das Whiteboard als auch die Teilnehmenden gleichzeitig anzeigen lassen. Das Beste: Im Gegensatz zu anderen Marken ist diese Funktion bei uns bereits integriert, sodass Sie keine zusätzliche Kamera für das Whiteboard benötigen.

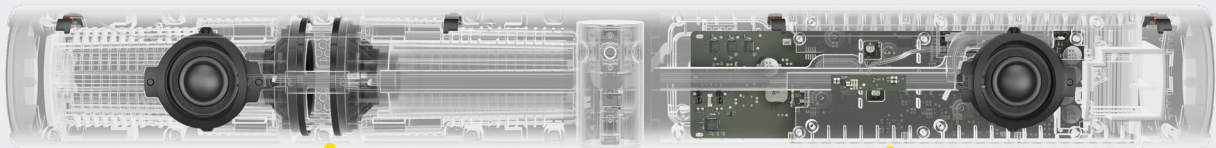
## Fortschrittlichste Systemarchitektur.

Neun leistungsstarke Edge-Prozessoren stellen die Audio- und Videoerlebnisse und Informationen der PanaCast 50 bereit. Zwei davon sind hochmoderne Edge-KI-Prozessoren, die speziell für Audio und

Video optimiert sind. Dank dieser fortschrittlichen Systemarchitektur kann die Jabra PanaCast 50 Audio-, Video- und Datenstreams in Echtzeit integrieren. Dies ermöglicht auch Funktionen wie die PeopleCount-Funktion, die die Anzahl der anwesenden Personen selbst dann erkennt, wenn die PanaCast 50 nicht an einen Computer angeschlossen ist – selbstverständlich unter Wahrung der Anonymität. Das ermöglicht 100-prozentig präzise Raumdaten rund um die Uhr, basierend auf einem 180°-Sichtfeld, das auch dann bestehen bleibt, wenn die beiden gleichzeitigen Videostreams auf Inhalte fokussieren oder auf bestimmte Personen gerichtet sind. Die einzigartige Systemarchitektur unterstützt alle herausragenden Funktionen der PanaCast 50 – z. B. Virtual Director für schnelleres, präziseres und sichereres Video-, Audio- und Datenstreaming. Damit ermöglicht sie eine Meeting Erfahrung, die nicht einfach nur besser ist, sondern eine neue Dimension an Innovation erreicht.

## UC-zertifiziert = Zufriedenheit garantiert.

Die PanaCast 50 ist für alle führenden UC-Plattformen optimiert. Die PanaCast 50 ist nicht nur für Microsoft Teams und Zoom zertifiziert, sondern auch für die Verwendung mit Microsoft Teams Rooms und Zoom Rooms. Damit sind Ihre Team-Mitglieder, unabhängig davon, wo sie sich gerade befinden und welchen Collaboration Hub sie verwenden, im Handumdrehen verbunden: sowohl miteinander als auch mit Kunden, Partnern und Auftraggebern.

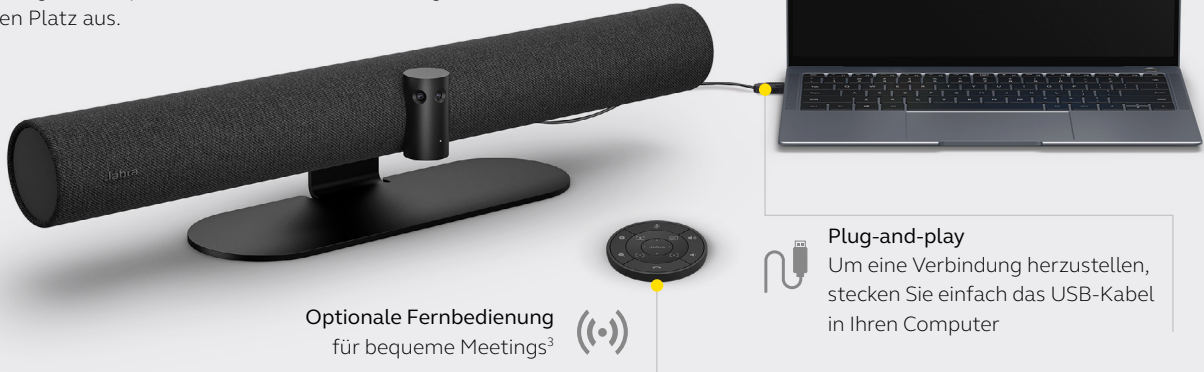



Vier leistungsstarke, speziell von Jabra entwickelte Lautsprecher – zwei 50-mm-Tieftöner und zwei 20-mm-Hochtöner – bieten erstklassigen HD-Stereo-Sound im ganzen Raum. Zusätzlich hat Jabra sie in einer vibrationsneutralisierenden Anordnung verbaut. Die innovative Vollduplex-Audiotechnologie überträgt Gespräche sehr viel natürlicher.



## SO STELLEN SIE EINE VERBINDUNG HER – EINFACHE EINRICHTUNG. BEGINNEN SIE MEETINGS SOFORT.

Die PanaCast 50 ist Plug-and-play-fähig und lässt sich einfach und komfortabel nutzen – beim ersten Setup ebenso wie beim täglichen Einsatz. Sofort nach dem Setup kann Ihr Team mit der Besprechung beginnen. Einfach den Laptop mit dem Kabel verbinden, den Rest übernimmt die PanaCast 50 – unabhängig von der jeweilig verwendeten Plattform. Die optionale Fernbedienung<sup>3</sup> macht die Nutzung noch bequemer und ermöglicht die perfekte Interaktion bei Meetings direkt vom eigenen Platz aus.

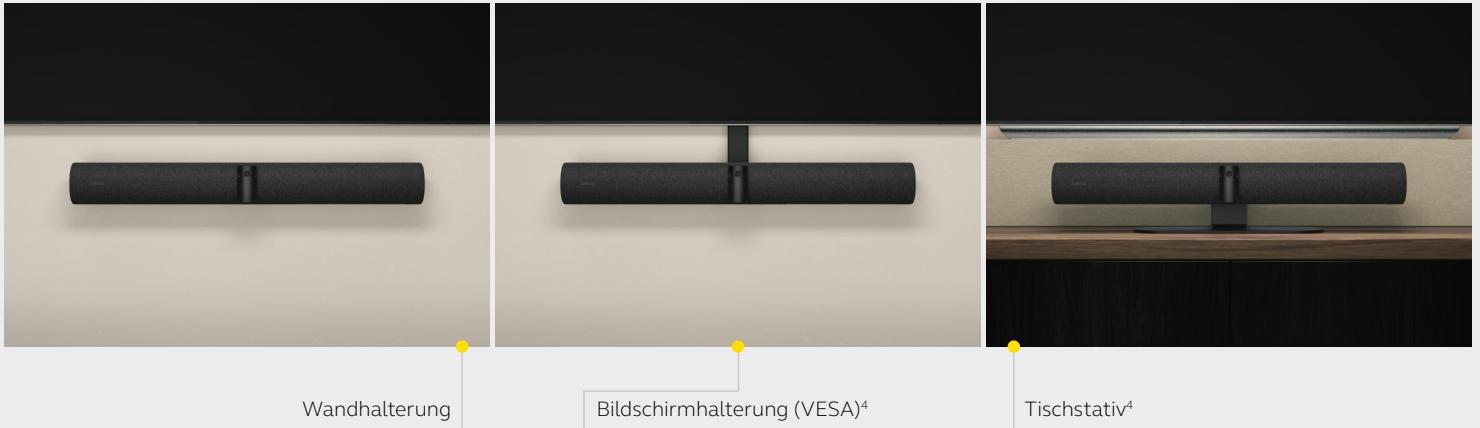


Optionale Fernbedienung  
für bequeme Meetings<sup>3</sup> 

**Plug-and-play**  
Um eine Verbindung herzustellen,  
stecken Sie einfach das USB-Kabel  
in Ihren Computer

## SO RICHTEN SIE IHRE PANACAST 50 EIN – EINFACHES SETUP.

Die PanaCast 50 lässt sich einfach einrichten und eignet sich dank ihrer drei Installationsoptionen für jeden Raum. Sie haben die Wahl zwischen Wandhalterung, Tischstativ und Bildschirmhalterung (VESA)<sup>4</sup>, jeweils mit leicht verständlicher Anleitung.



Wandhalterung

Bildschirmhalterung (VESA)<sup>4</sup>

Tischstativ<sup>4</sup>

	FEATURES	VORTEILE
Video	180°-Sichtfeld	Natürliche Ansicht mit verzerrungsfreiem Bild von Wand zu Wand
	Panoramavideo in 4K-Auflösung	Alle Teilnehmenden sind im Bild gestochen scharf zu sehen
	Virtual Director	Erkennt den jeweiligen Sprecher, passt den Bildausschnitt dementsprechend an und sorgt so für dynamische, unmittelbare Meetings
Audio	Mikrofone	Acht Mikrofone mit Beamforming-Technologie für klar verständliche Gespräche
	Lautsprecher	Vier Lautsprecher in vibrationsneutralisierender Anordnung für HD-Stereo-Sound
Benutzerfreundlichkeit	Whiteboard-Sharing	Erfasst in Echtzeit alles, was Sie auf dem Whiteboard schreiben, und verbessert die Lesbarkeit
	Safety Capacity Insights	Benachrichtigungen in Echtzeit, wenn die Vorgaben zur Raumebelegung verletzt werden
	Room Usage Insights	Anhand visueller Dashboard-Daten können Sie vergangene Meetings analysieren und die Raumnutzung entsprechend neu anpassen.
Kompatibilität	Plug-and-play-Konnektivität	Collaboration – jederzeit und überall
	Für die Verwendung mit Microsoft Teams und Zoom zertifiziert sowie für alle führenden UC-Plattformen optimiert. Weitere Informationen zur Kompatibilität finden Sie auf <a href="https://www.jabra.com/de">jabra.com/de</a>	 

<sup>3</sup> Fernbedienung separat erhältlich

<sup>4</sup> Tischstativ und Bildschirmhalterung separat erhältlich