

Inbetriebnahme

Power ON: Drehen Sie den mittigen Schalter im Uhrzeigersinn bis es einen hörbaren Klick gibt. Das Gerät ist nun eingeschaltet.

Power OFF: Zum Ausschalten drehen Sie den Schalter gegen den Uhrzeigersinn wieder zurück auf die Position „OFF“. Das Gerät ist nun ausgeschaltet.

Lautstärke: Mit dem Drehschalter lässt sich außerdem die Lautstärke justieren. Durch Drehen des Schalters im Uhrzeigersinn erhöhen Sie die Lautstärke.

Kanaleinstellungen: Mit dem Drehradchen (CH) können Sie unter 16 verschiedenen Kanälen wählen. Sind Sender und Empfänger auf den gleichen Kanal eingestellt, leuchtet beim Empfänger die Kontrolllampe (RX) grün dauerhaft auf und die Übertragung läuft.

Ladung des Akkus: Geringe Ladung der Akkus wird durch Leuchten der Kontrolllampe (PL) angezeigt.

Stromversorgung im Dauergebrauch: Durch Anschließen eines Netzteils an die seitliche Buchse DC IN 5V können die Geräte im Dauergebrauch genutzt werden.

Sender

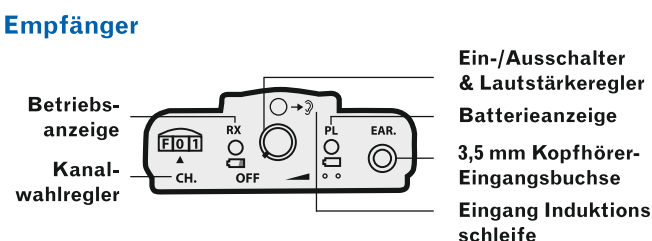
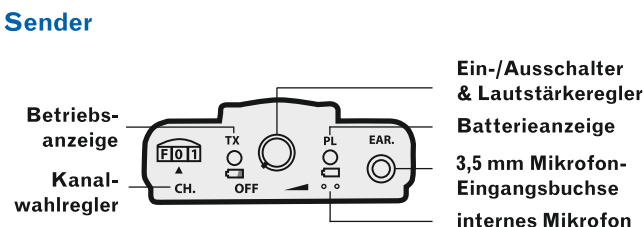
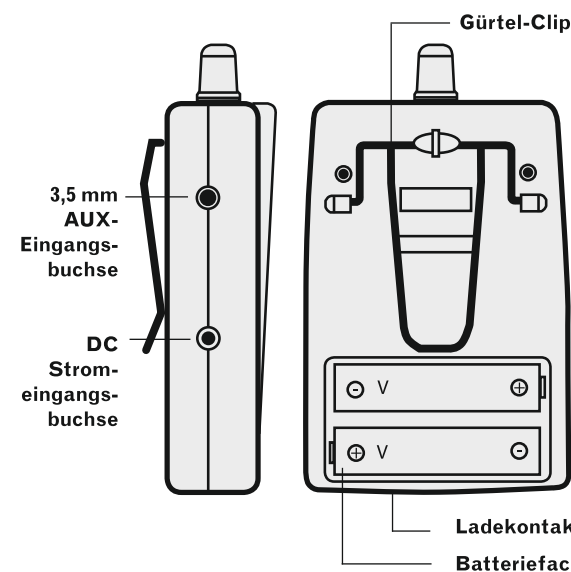
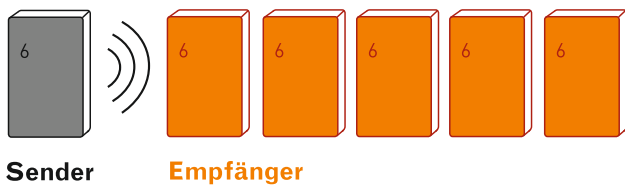
Mikrofon anschließen: Für den Anschluss eines Mikrofons verwenden Sie bitte die mit MIC. gekennzeichnete Buchse rechts vom Drehschalter.

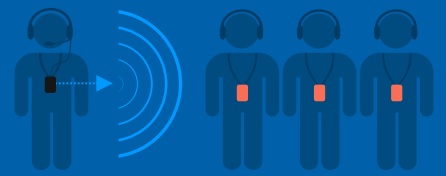
Einspeisung von externen Geräten: An die seitlich am Sendegerät angebrachte AUX IN Buchse lässt sich jeder beliebige Audioplayer mittels eines 3,5 mm Klinken-Steckers anschließen um Töne, Geräusche oder Musiken in die Führung einzuspeisen.

Empfänger

Kopfhörer anschließen: Bitte schließen Sie den Kopfhörer an der mit EAR. gekennzeichneten Buchse an.

Induktionsschleife anschließen: Für den Anschluss einer Induktionsschleife verwenden Sie bitte die mit einem stilisierten Ohr gekennzeichnete Buchse über dem Drehschalter.





Ladevorgang

Stecken Sie den ausgeschalteten Tourguide in die eingeschaltete Ladestation. Die Ladkontakte befinden sich am Boden des Geräts. Der Ladevorgang dauert bei komplett entladem Akku ca. fünf Stunden. Bei voller Ladung wechselt das Kontrolllicht im Ladeschacht von „ON“ auf „OK“.

Der Tourguide hält im Dauerbetrieb ungefähr 30 Stunden und muss daher nicht nach jeder Benutzung geladen werden. Das Laden kann z.B. abends alle zwei Tage erfolgen.



Lagerung

Um eine optimale Laufzeit der Akkus zu gewährleisten, empfiehlt es sich bei längerer Nichtnutzung der Geräte dringend, die Akkus zu entladen, zu entnehmen und extern zu lagern.

Pflegehinweise

Zur Reinigung des Tourguides verwenden Sie bitte Haushaltstücher (z. B. Mikrofaserstücher) und einen Glasreiniger. Die Tourguides dürfen nicht zu feucht gereinigt werden, da ansonsten die Gefahr besteht, dass Feuchtigkeit in das Gehäuse dringt.

Für die Reinigung der Kopfhörer gehen Sie bitte genauso vor. Sie können jederzeit Ersatzpads oder Hygienepads zu den Kopfhörern bestellen.

Für die Reinigung der Kontakte verwenden Sie bitte eine mittelharte Bürste (z.B. eine Zahnbürste) und Alkohol oder Kontaktspray.

Sollte es einmal vorkommen, dass ein Tourguide trotz geladener Akkus aussetzt oder nicht reagiert, nehmen Sie bitte einen Akkuwechsel vor.

Haben Sie noch Fragen? Bitte wenden Sie sich an uns, wir helfen Ihnen gerne weiter.

