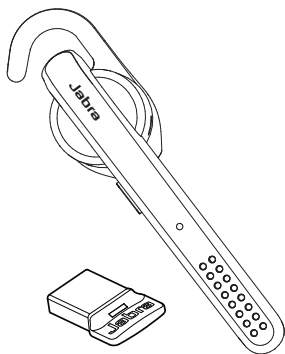


**Jabra**<sup>®</sup>  
YOU'RE ON

# JABRA STEALTH UC



## Benutzerhandbuch



**C+HC Computer + Headset Company GmbH**  
Die Headset Spezialisten

Borsteler Chaussee 49 | 22453 Hamburg | Tel.: (040) 500 580 20  
[www.comhead.de](http://www.comhead.de)

A BRAND BY

**GN Netcom**

---

© 2015 GN Netcom A/S. Alle Rechte vorbehalten. Jabra® ist ein eingetragenes  
Markenzeichen von GN Netcom A/S. Alle anderen hier enthaltenen Warenzeichen  
sind das Eigentum ihrer jeweiligen Inhaber. Die Bluetooth®-Wortmarke und -Logos  
sind Eigentum der Bluetooth SIG, Inc., und jegliche Benutzung dieser Marken durch  
GN Netcom A/S erfolgt unter Lizenz. (Design und technische Daten können ohne  
Ankündigung geändert werden.)

---

HERGESTELLT IN CHINA  
MODELL: OTE18



1.	WILLKOMMEN .....	4
2.	HEADSET-ÜBERSICHT.....	5
3.	TRAGESTIL.....	6
	3.1 EARGELS WECHSELN	
	3.2 ANBRINGEN DES OHRBÜGELS	
4.	AUFLADEN DES AKKUS .....	9
	4.1 AUFLADEN ÜBER DEN PC	
	4.2 AUFLADEN ÜBER DEN FAHRZEUGADAPTER	
5.	VERBINDUNG HERSTELLEN .....	11
	5.1 VERBINDUNG MIT EINEM PC (VIA BLUETOOTH ADAPTER JABRA LINK 360)	
	5.2 VERBINDUNG MIT EINEM MOBILTELEFON	
	5.3 VERBINDUNG MIT EINEM MOBILTELEFON (NFC)	
6.	VERWENDEN .....	14
	6.1 TÄGLICHE NUTZUNG	
	6.2 AUTOMATISCHE LAUTSTÄRKEREGELUNG	
	6.3 HANDHABUNG MEHRERER ANRUF	
7.	SOFTWARE .....	17
	7.1 JABRA CONNECT	
8.	SUPPORT .....	18
	8.1 FAQs	
	8.2 BEHANDLUNG UND PFLEGE IHRES HEADSETS	
9.	TECHNISCHE DATEN .....	19

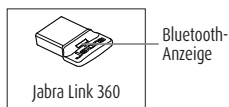
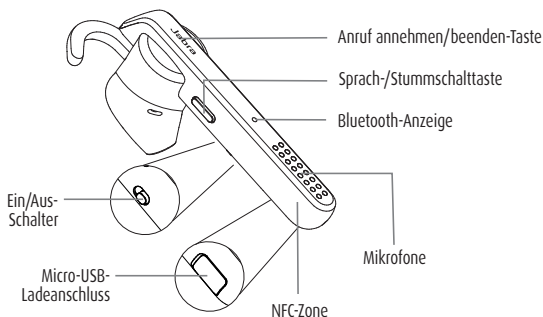
# 1. WILLKOMMEN

Vielen Dank, dass Sie das Jabra Stealth UC verwenden. Wir hoffen, dass Sie viel Spaß damit haben!

## **FUNKTIONEN DES JABRA STEALTH UC**

- Sprachführung
- Smartphone-Sprachsteuerung
- Anzeige zu Akku-Ladestand und Pairing-Status
- HD Voice
- Gesprächsdauer von bis zu 6 Stunden
- Power-Nap für längere Akku-Leistung
- Kabellose Freiheit - bis zu 30 m Reichweite
- Intelligente Lautstärkeregelung, die sich automatisch an Ihre Umgebung anpasst

## 2. HEADSET-ÜBERSICHT



Großer Ohrbügel



Kleiner Ohrbügel



EarGel



EarGel mit Bügel



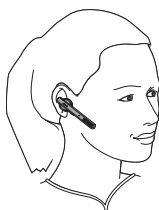
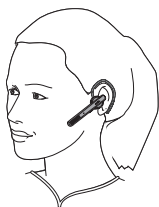
EarGel mit Bügel rechts



EarGel mit Bügel links

### 3. TRAGESTIL

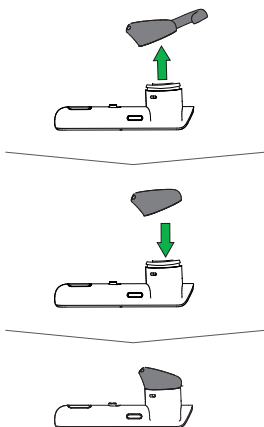
Das Headset kann am linken oder rechten Ohr getragen werden. Zusätzliche Ohrbügel und EarGels liegen der Packung bei.



## 3.1 EARGELS WECHSELN

---

Für optimale Passform und Komfort können Sie aus drei verschiedenen ergonomischen EarGels (Standard, Bügel links, Bügel rechts) wählen.

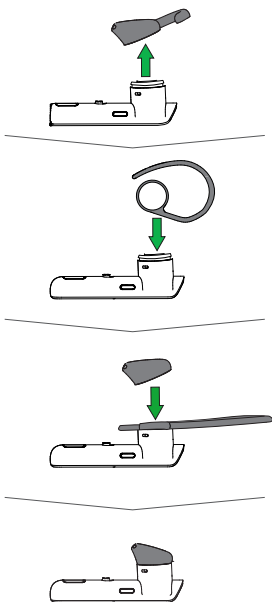


## 3.2 ANBRINGEN DES OHRBÜGELS

---

Für einen sichereren Sitz kann ein Ohrbügel am Headset angebracht werden.

1. Entfernen Sie das EarGel vom Headset.
2. Befestigen Sie den Ohrbügel.
3. Bringen Sie das EarGel wieder am Headset an.



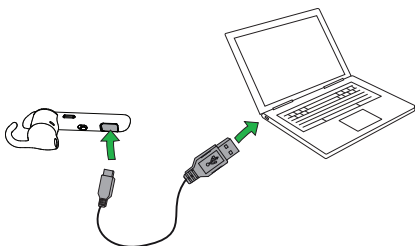


# 4. AUFLADEN DES AKKUS

## 4.1 AUFLADEN ÜBER DEN PC

---

1. Ziehen Sie die Anschlussabdeckung am Headset zurück, um Zugang zum Micro-USB-Port zu ermöglichen.
2. Verbinden Sie das Headset über das mitgelieferte USB-Kabel mit einem USB-Anschluss am PC.

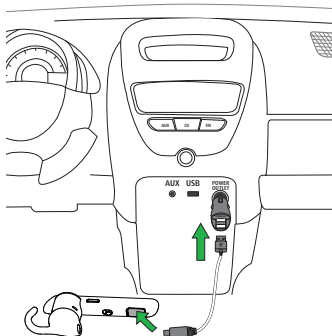


Nach ca. 2 Stunden ist der Akku vollständig aufgeladen.

## 4.2 AUFLADEN ÜBER DEN FAHRZEUGADAPTER

---

1. Ziehen Sie die Anschlussabdeckung am Headset zurück, um Zugang zum Micro-USB-Port zu ermöglichen.
2. Verbinden Sie das Headset über das mitgelieferte USB-Kabel mit dem Adapter für den Kfz-Zigarettenanzünder.
3. Stecken Sie den Adapter in die Autosteckdose.



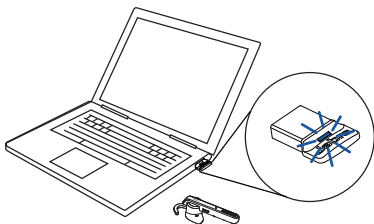
# 5. VERBINDUNG HERSTELLEN

## 5.1 VERBINDUNG MIT EINEM PC (VIA BLUETOOTH ADAPTER JABRA LINK 360)

---

1. Schalten Sie Ihr Headset ein.
2. Verbinden Sie den Bluetooth Adapter Jabra Link 360 mit einem freien USB-Anschluss am PC. Sobald eine Verbindung hergestellt ist, leuchtet die blaue Bluetooth-Anzeige am Jabra Link 360 auf.

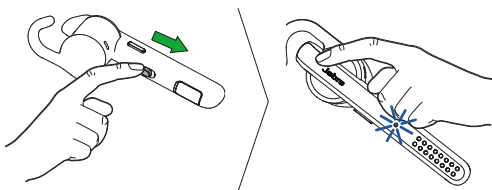
**HINWEIS:** Der Jabra Link 360 ist eine Plug-and-play-Lösung und bereits mit dem Headset verbunden.



## 5.2 VERBINDUNG MIT EINEM MOBILTELEFON

---

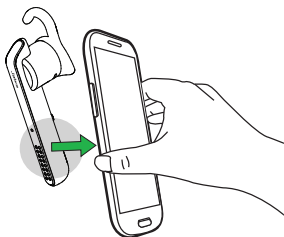
1. Schalten Sie Ihr Headset ein.
2. Halten Sie die Taste **Anruf annehmen/beenden** 3 Sek. lang am Headset gedrückt, bis die blaue Bluetooth-Anzeige blinkt und die Verbindung mit einer kurzen Ansage im Headset bestätigt wird.
3. Befolgen Sie die sprachgeführten Anweisungen, um eine Verbindung mit Ihrem Bluetooth-Gerät herzustellen.



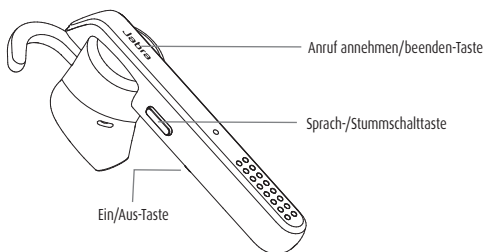
## 5.3 VERBINDUNG MIT EINEM MOBILTELEFON (NFC)

---

1. Stellen Sie sicher, dass NFC auf dem Mobilgerät aktiviert ist.
2. Bewegen Sie die NFC-Zone des Headsets langsam zur NFC-Zone des Mobilgerätes, bis eine Verbindung bestätigt wird.



# 6. VERWENDEN



## 6.1 TÄGLICHE NUTZUNG

### GESPRÄCHE

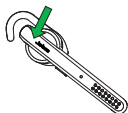


Ein/Aus

Bringen Sie den **EIN/AUS**-Schalter in die gewünschte Position

Anruf annehmen/  
beenden

Tippen Sie auf die Taste **Anruf annehmen/beenden** oder sagen Sie „Answer“

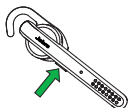


Anruf ablehnen

Tippen Sie zweimal kurz auf die Taste **Anruf annehmen/beenden** oder sagen Sie „Ignore“

Wahlwiederholung  
(letzte Nummer)

Tippen Sie zweimal kurz auf die Taste **Anruf annehmen/beenden**, solange Sie gerade kein Gespräch führen



---

Sprachsteuerung  
aktivieren (abhängig  
vom Telefon)

Tippen Sie für Sprachwahl auf  
die **Sprach-/Stummschalttaste**  
(z.B. Siri/Google Now). Halten  
Sie für Sprachbefehle die  
**Sprach-/Stummschalttaste**  
eine Sekunde lang gedrückt

---

Stummschalten/  
Stummschaltung  
aufheben

Tippen Sie kurz auf die  
**Sprachtaste**, während Sie  
telefonieren

---

Lautstärke regeln

Verwenden Sie den  
Lautstärkereglern Ihres  
verbundenen Geräts

---

## 6.2 AUTOMATISCHE LAUTSTÄRKEREGELUNG

---

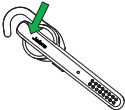
Das Headset passt die Lautstärke Ihrer Gespräche den Umgebungsgeräuschen auf intelligente Weise an, um so für optimale Soundqualität zu sorgen.

Zur manuellen Einstellung der Lautstärke verwenden Sie bitte den Lautstärkereglern Ihres Softphones (PC) oder verbundenen Mobiltelefons.

## 6.3 HANDHABUNG MEHRERER ANRUFE

---

Das Headset kann mehrere Anrufe gleichzeitig annehmen und handhaben.

	FUNKTION	MASSNAHME
	Aktuellen Anruf beenden und eingehenden Anruf annehmen	Tippen Sie auf die Taste <b>Anruf annehmen/beenden</b>
	Umschalten zwischen gehaltenem und aktivem Anruf	Halten Sie die Taste <b>Anruf annehmen/beenden</b> 2 Sekunden lang gedrückt
	Aktuellen Anruf halten und eingehenden Anruf annehmen	Halten Sie die Taste <b>Anruf annehmen/beenden</b> 2 Sekunden lang gedrückt
	Eingehenden Anruf abweisen	Tippen Sie zweimal auf die Taste <b>Anruf annehmen/beenden</b>



# 7. SOFTWARE

## 7.1 JABRA CONNECT

---

Jabra Connect ist eine Smartphone-App, die GPS-Tracking, Pairing-Hilfe und den Akkuladestand des Headsets bereitstellt.

Jabra Connect steht ab September 2015 zum Download bereit.

Android Download - Google Play  
IOS Download - App Store

# 8. SUPPORT

## 8.1 FAQs

---

Umfangreiche FAQs finden Sie unter [jabra.com/stealthuc](https://jabra.com/stealthuc)

## 8.2 BEHANDLUNG UND PFLEGE IHRES HEADSETS

---

- Bewahren Sie das Headset stets ausgeschaltet und geschützt auf.
- Vermeiden Sie die Aufbewahrung bei extremen Temperaturen (über 70 °C und unter -10 °C). Dies kann negative Auswirkungen auf die Akkulaufzeit haben und die Funktion des Headsets beeinträchtigen.
- Schützen Sie das Headset vor Regenwasser und anderen Flüssigkeiten.

## 9. TECHNISCHE DATEN

JABRA STEALTH UC	DATEN
Gewicht:	Unter 7,9 g
Maße:	L x B x H 64,9 mm x 15,3 mm x 24,9 mm
Mikrofone:	Doppelmikrofon-Technologie
Lautsprecher:	11 mm Dynamik-Lautsprecher
Einsatzreichweite:	30 m (PC-Verbindung) 10 m (Mobiltelefon-Verbindung)
Bluetooth-Version:	4.0
Pairing-Geräte:	Bis zu acht, bei gleichzeitiger Verbindung von zwei Geräten (MultiUse™)
Unterstützte Bluetooth-Profile:	A2DP (V1.2), Hands Free Profile (V1.6), Headset Profile (V1.2), Phone Book Access Profile (V1.0)
Gesprächsdauer:	Bis zu 6 Stunden
Standby-Dauer:	Bis zu 10 Tage
Betriebstemperatur:	-10 °C bis 55 °C
Lagertemperatur:	-20 °C bis 70 °C
Pairing-Passcode oder PIN:	0000

JABRA LINK 360 BLUETOOTH-ADAPTER	DATEN
PC-Verbindung	USB 2.0
Bluetooth-Version	4.0
Bluetooth-Profile	A2DP (V1. 2), Hands Free Profile (V1. 6)
Gleichzeitige Bluetooth- Verbindungen	1
Bluetooth Audio-Bandbreite	Breitband (HD Voice), A2DP
Anzeigesignale	Multicolor-LED



**C+HC Computer + Headset Company GmbH**  
Die Headset Spezialisten

Borsteler Chaussee 49 | 22453 Hamburg | Tel.: (040) 500 580 20  
[www.comhead.de](http://www.comhead.de)