

# Montagesatz EHS Cisco

# Teil B

electronic hook switch

- funkferngesteuertes Telefonsystem
- Ruf- und Gesprächssteuerung
- externer Zwischenadapter
- ohne Softwareeinsatz

Produktbezeichnung  
für:

7940	}	Teil A
7941		
7960		
7961		
7970	}	Teil B
7971		

Montageanleitung für  
autorisiertes Fachpersonal



# Schnurlose Headsetlösung für Cisco am IPP 79xx Systemendgerät mit Zwischenadapter

## elektronisch ferngesteuertes IP Telefon ohne Motorsteuerung

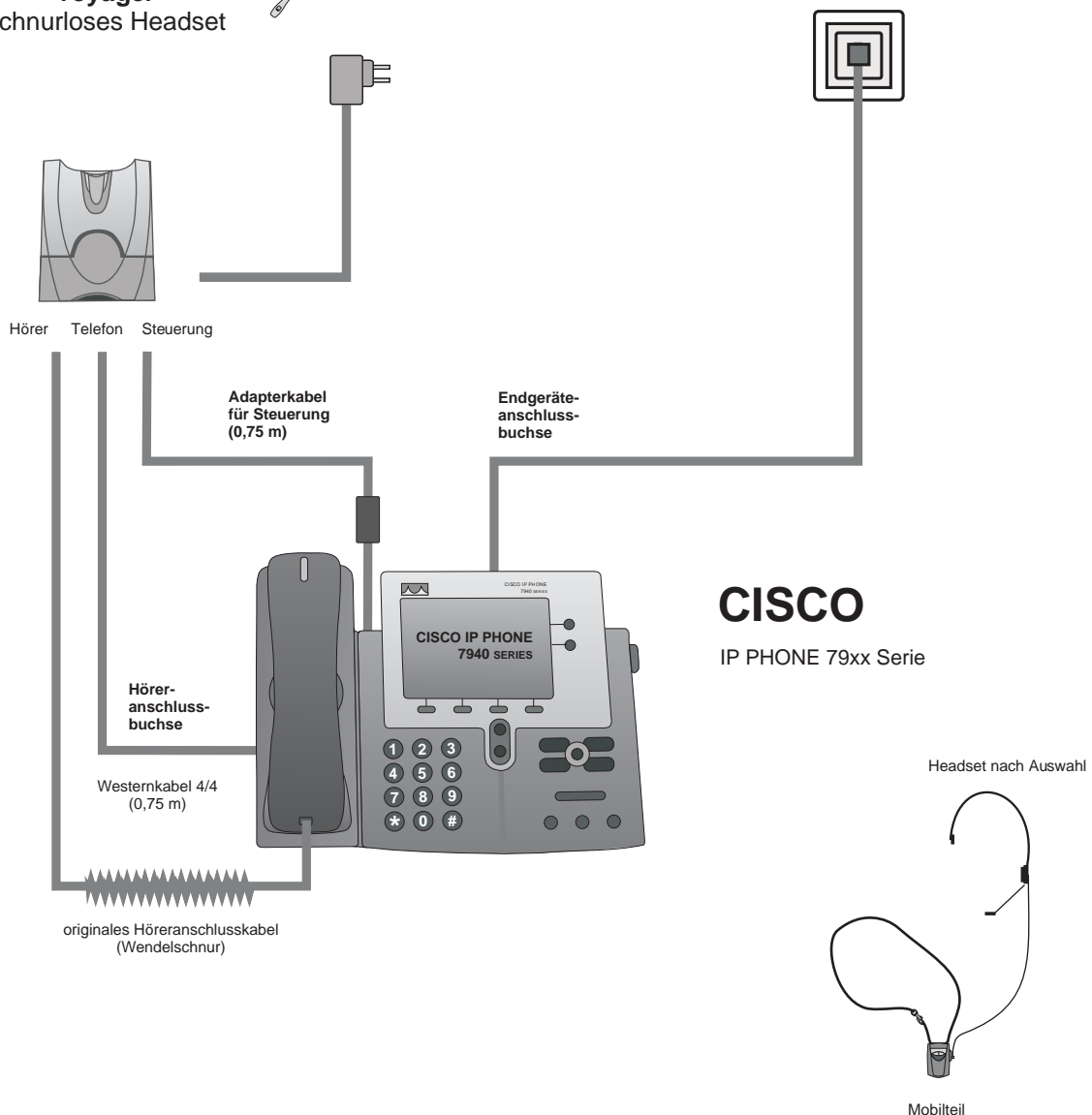
- Funktion: Anrufannahme, Auslösung und Rufeinblendung über Funkfernsteuerung
- Gesprächsvermittlung und Makelfunktion Hörer-Headset

### Plantronics

Basisteil-CSxx/CA40  
voyager  
schnurloses Headset



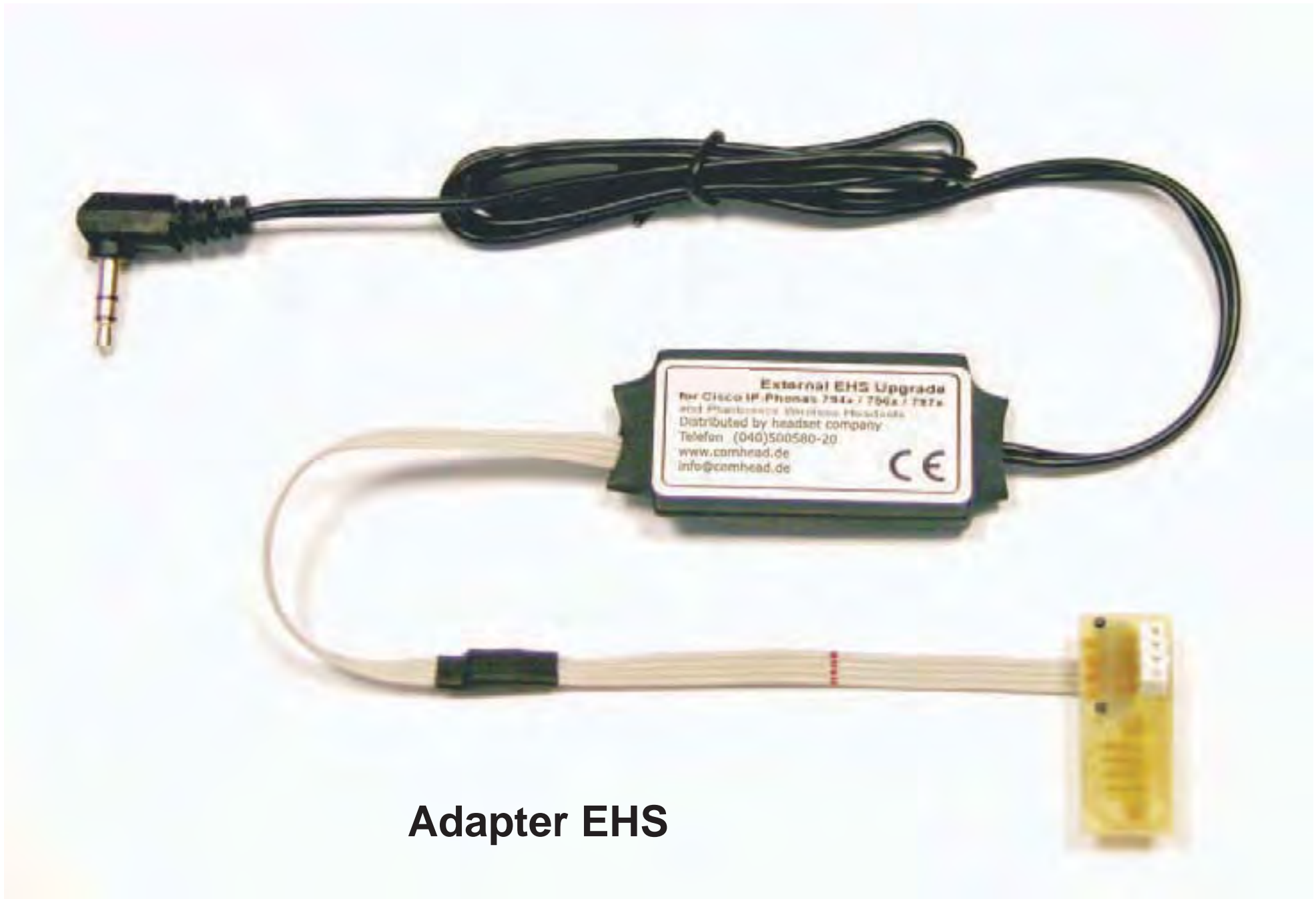
Netzwerkdose  
Systemport



- Dienstleistungen für angepasste Lösungen -

<http://www.comhead.de>





**Adapter EHS**



so soll es werden







Klebefüße zur Hälfte lösen



**Gehäuse öffnen**  
(4x Schrauben entnehmen)





hintere Seite anheben

Haltenasen an der linken Seite  
aus der Führung ziehen



Haltenasen an der rechten Seite  
aus der Führung ziehen



**Zierblende demontieren**





**Blende nach oben abnehmen**



**Gabelumschalter drücken**  
**Haltclip durch nach vorn schieben demontieren**



**Gehäuse öffnen**  
**Schraube unter Halteclip Handapparat**

1x 10 mm lang



3x 8 mm lang



**Platzierung der Befestigungsschrauben, 4 Stück**

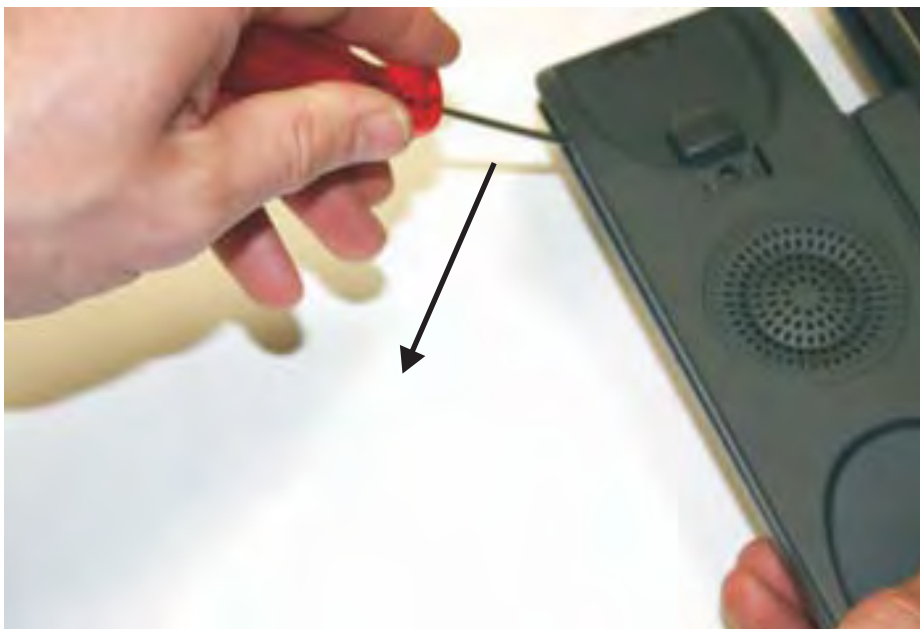




**rechte Seite öffnen und mit Pappstreifen offen halten**



**mit Flachschraubendreher Knacke öffnen**

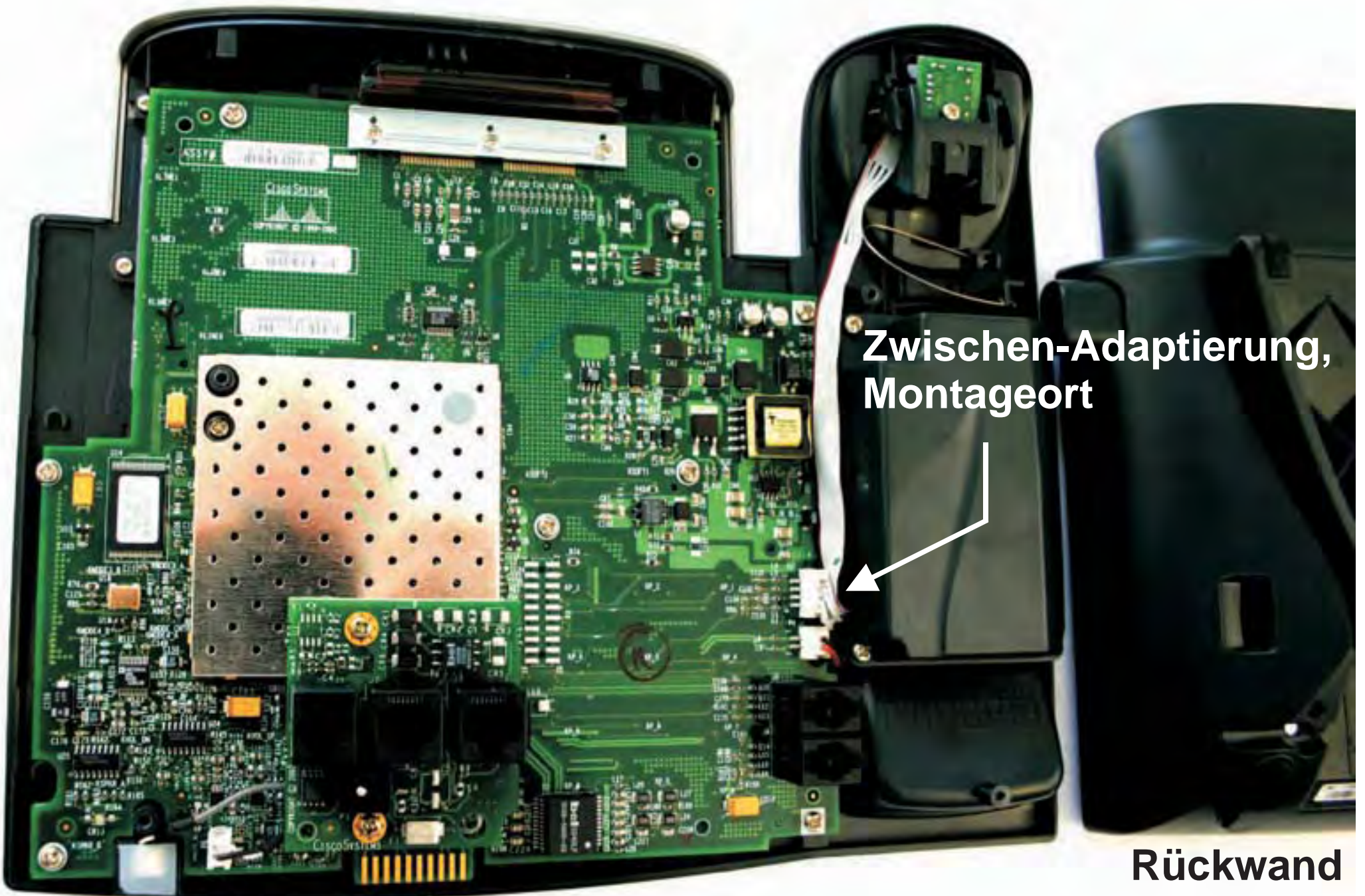


**mit Flachschraubendreher Knacke öffnen**



**Gerät wenden, ablegen und Rückwand abnehmen**



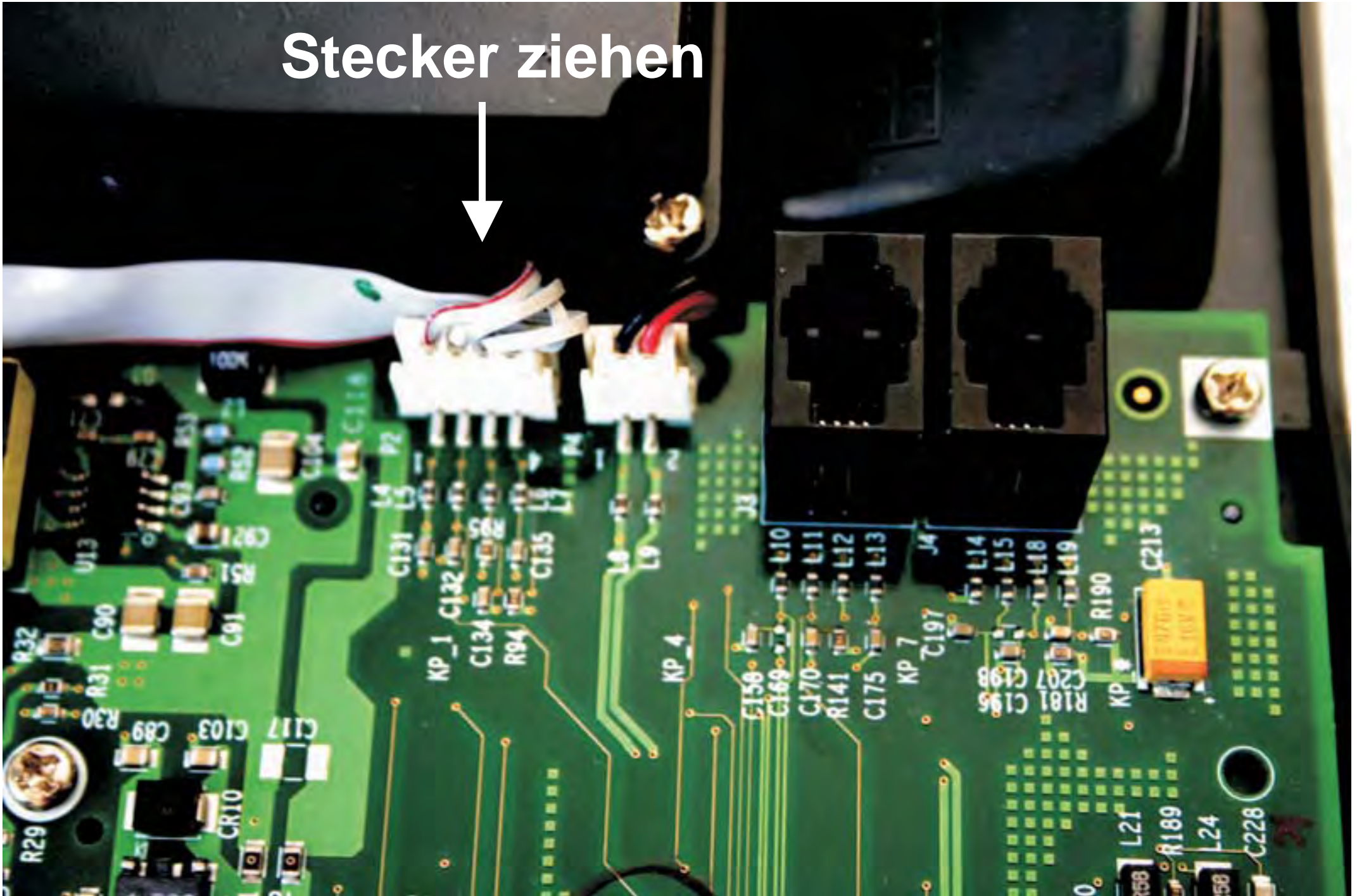


**Zwischen-Adaptierung,  
Montageort**

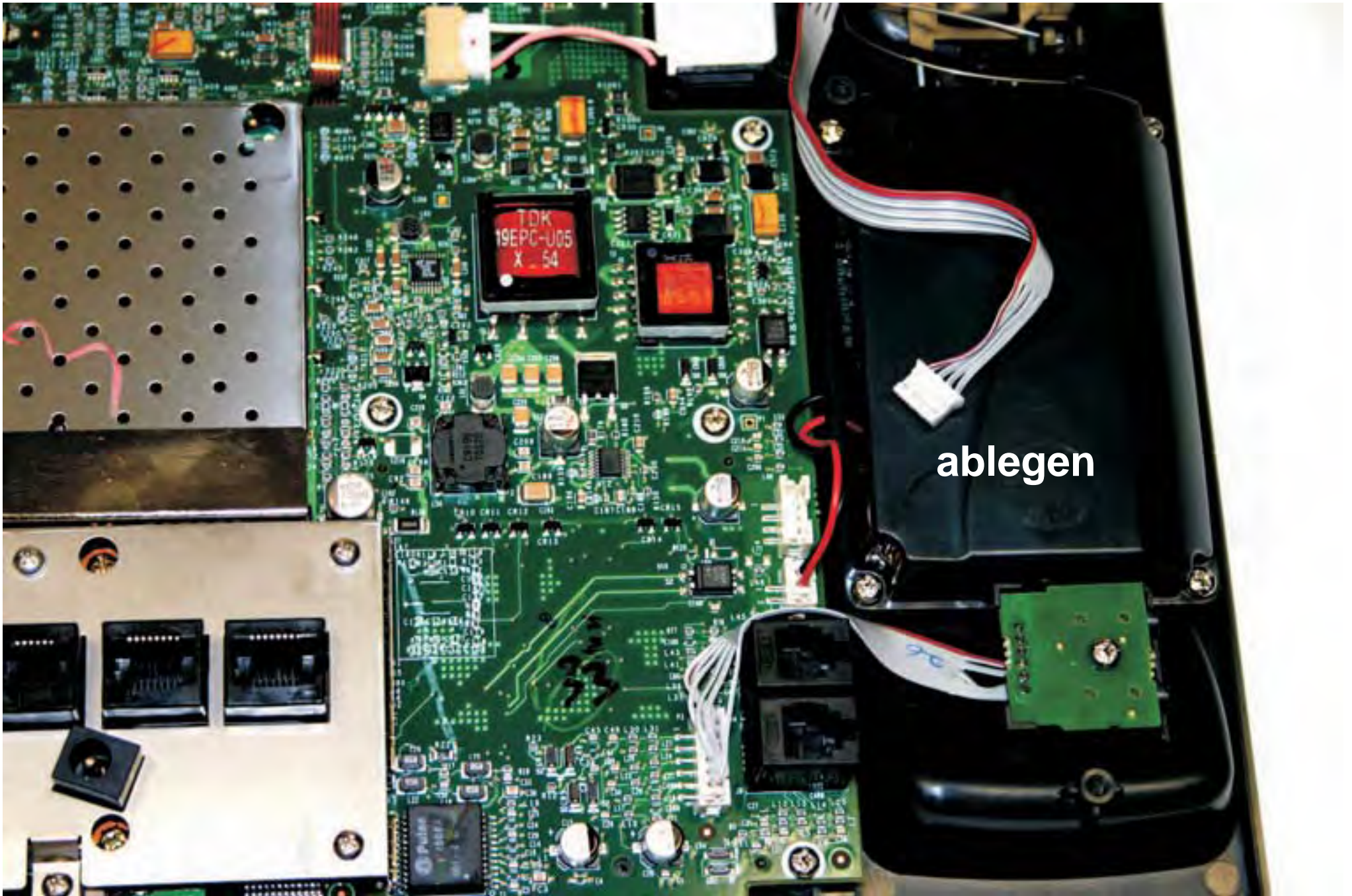
**Rückwand  
ablegen**



Stecker ziehen







ablegen







# EHS-Zwischenadapter einführen

durch die Öffnung Headsetbuchse



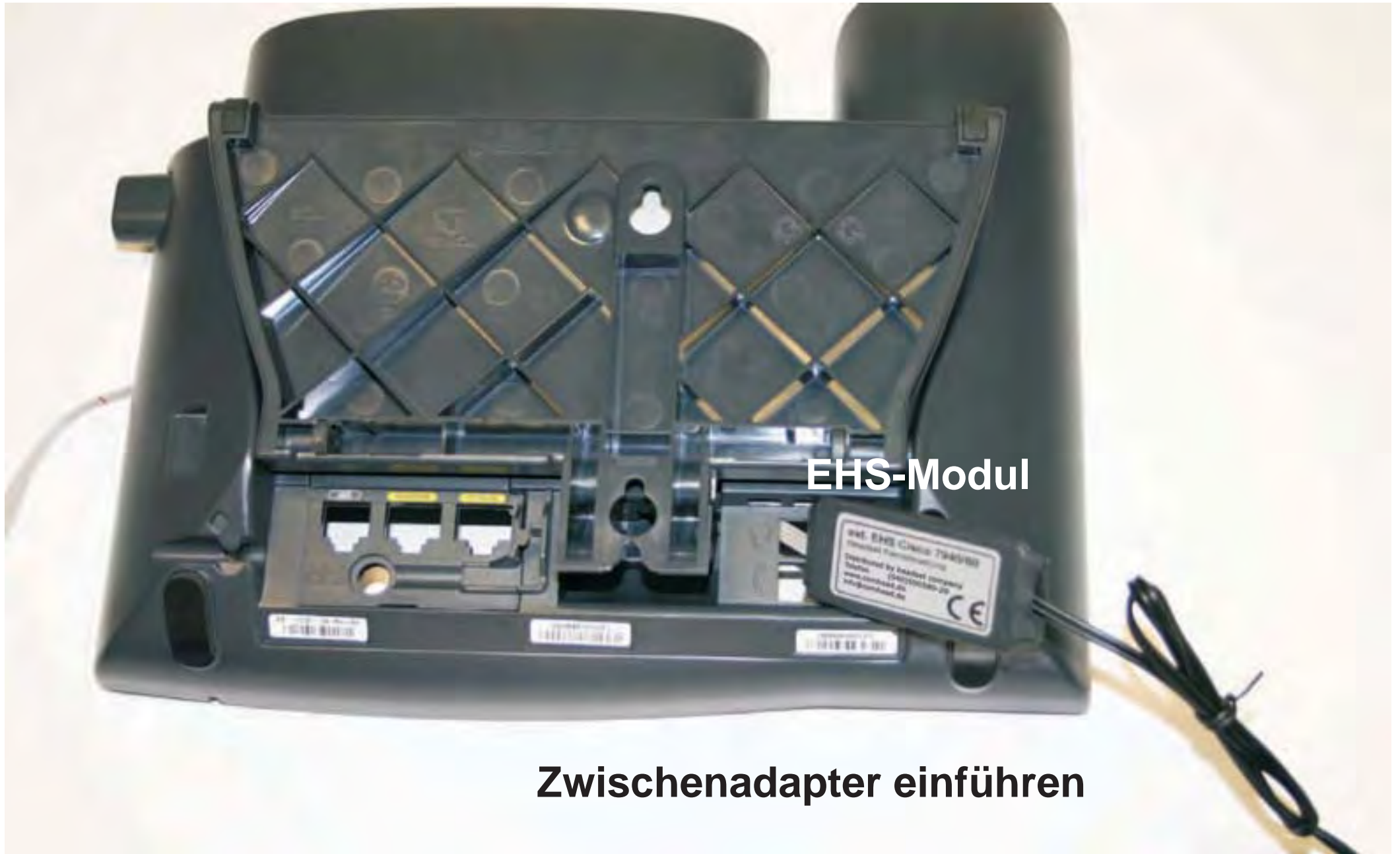


**Zwischenadapter  
mit Buchse und  
Stecker**

**Flachbandkabel mit  
Zugentlastung**



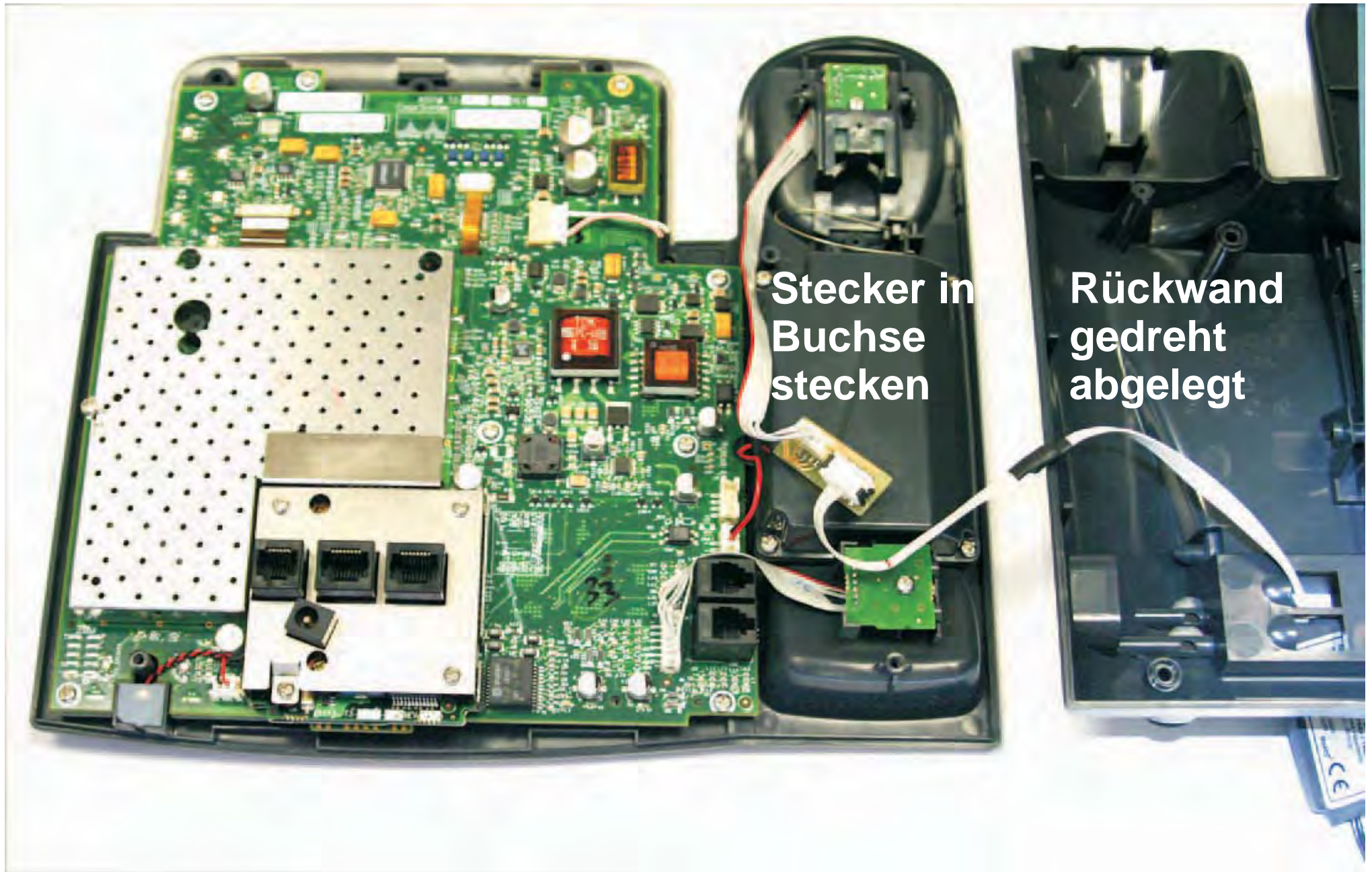
**Zwischenadapter einführen**



**EHS-Modul**

**Zwischenadapter einführen**





**Stecker in  
Buchse  
stecken**

**Rückwand  
gedreht  
abgelegt**



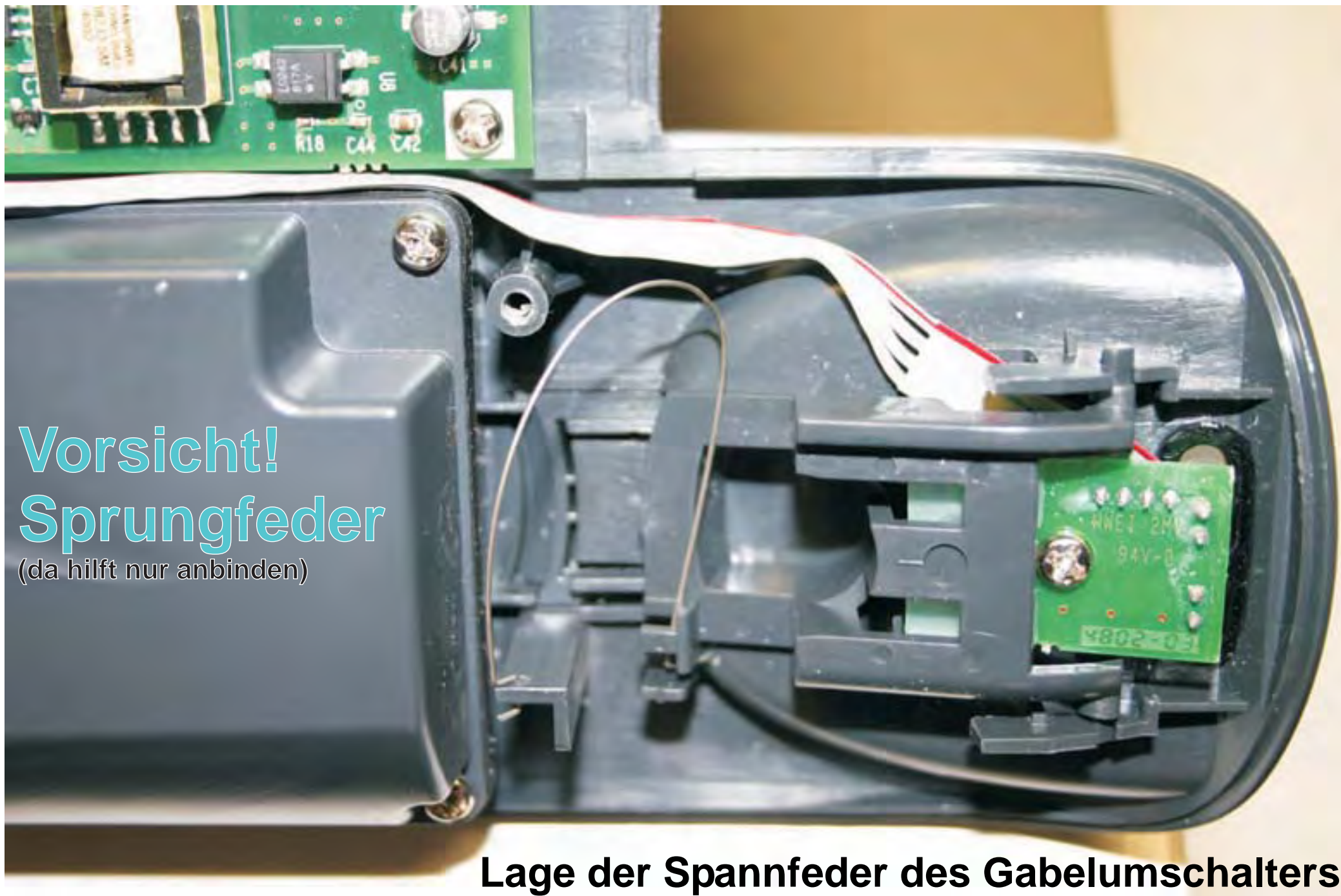


Zwischenadapter  
in die Buchse der  
Hauptleiterplatte  
stecken





Kabel  
ausformen



**Vorsicht!**  
**Sprungfeder**  
(da hilft nur anbinden)

**Lage der Spannfeder des Gabelumschalters**





**Rückwand aufsetzen,  
Kabel bis zur Markierung  
zurück ziehen**



**Knacken schließen**



**Zugentlastung:  
Kabel bis zur  
Markierung  
ziehen**

**Rückwand mit Schrauben befestigen**





**Zugentlastung einlegen**





**Montage Schrauben, Blende und Hörerhalteclip**



# fertig

Klebefüße andrücken!!



**Kabel und EHS-Modul unter  
Standfuß abgelegt**



# Funktionsprobe

Netzteil



die Arbeitsweise  
ist selbsterklärend