

Jabra[®]
YOU'RE ON

JABRA BIZ 2400 II



Benutzerhandbuch



C+HC Computer + Headset Company GmbH
Die Headset Spezialisten

Borsteler Chaussee 49 | 22453 Hamburg | Tel.: (040) 500 580 20
www.comhead.de

A BRAND BY

GN Netcom

© 2015 GN Netcom US, Inc. Alle Rechte vorbehalten. Jabra® ist eine eingetragene Handelsmarke von GN Netcom A/S. Alle anderen hier enthaltenen Warenzeichen sind das Eigentum ihrer jeweiligen Inhaber. Die Bluetooth®-Wortmarke und -Logos sind Eigentum der Bluetooth SIG, Inc., und jegliche Benutzung dieser Marken durch GN Netcom A/S erfolgt unter Lizenz.

Hergestellt in China
MODELL HSC021



Die **Konformitätserklärung** finden Sie unter

1. WILLKOMMEN.....	4
2. JABRA BIZ 2400 II ÜBERSICHT	5
2.1 MONO-AUSFÜHRUNG	
2.2 STEREO-AUSFÜHRUNG	
2.3 MITGELIEFERTES ZUBEHÖR	
2.4 OPTIONALES ZUBEHÖR	
3. TRAGESTIL	8
3.1 ÜBERKOPFBÜGEL ANPASSEN	
3.2 MIKROFON AUSRICHTEN	
3.3 TRAGESTIL WECHSELN	
4. VERBINDUNG HERSTELLEN	11
5. VERWENDEN	12
5.1 TÄGLICHER EINSATZ	
5.2 HANDHABUNG MEHRERER ANRUF	
6. SOFTWARE	15
6.1 JABRA DIRECT	
6.2 PROGRAMMIERBARE TASTEN	
6.3 HEADSET FIRMWARE AKTUALISIEREN	
7. SUPPORT	16
7.1 FAQs	
7.2 BEHANDLUNG UND PFLEGE IHRES HEADSET	
8. TECHNISCHE DATEN.....	17

1. WILLKOMMEN

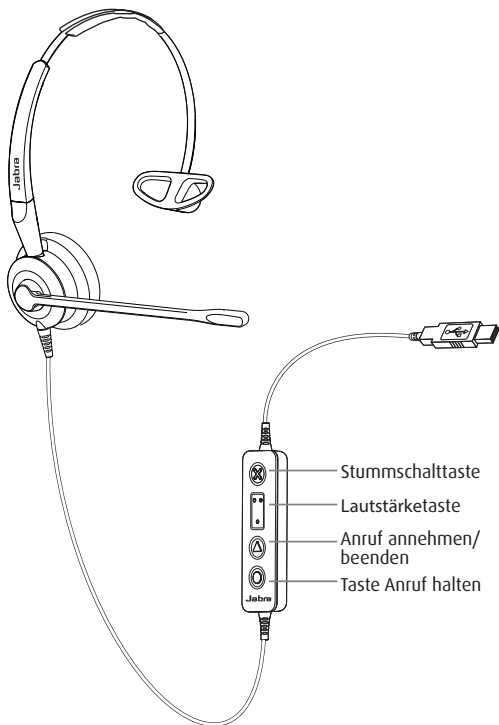
Vielen Dank, dass Sie das Jabra Biz 2400 II verwenden.
Wir hoffen, dass Sie viel Spaß damit haben!

JABRA BIZ 2400 II FUNKTIONEN

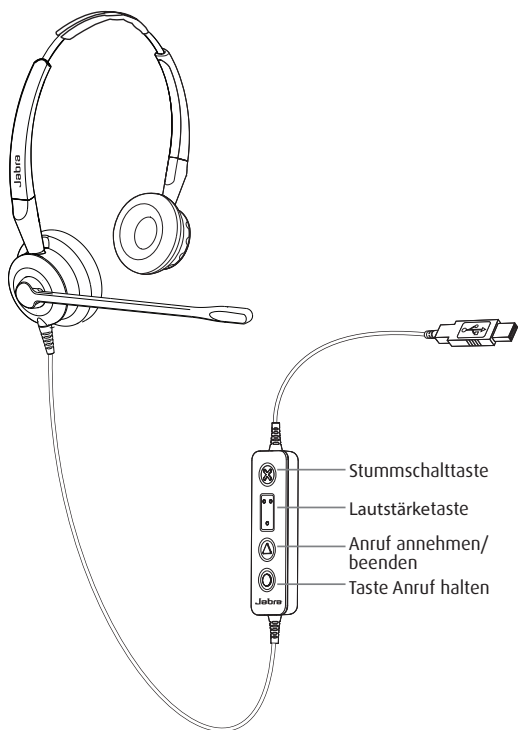
- Hi-Fi Audio
- Mikrofon mit Geräuschunterdrückung
- Biegsamer, frei drehbarer Mikrofonarm
- Safetone Gehörschutz
- Programmierbare Tasten

2. JABRA BIZ 2400 II ÜBERSICHT

2.1 MONO-AUSFÜHRUNG



2.2 STEREO-AUSFÜHRUNG



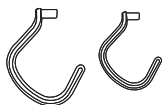
2.3 MITGELIEFERTES ZUBEHÖR



Nackenbügel



Überkopfbügel



Ohrbügel
(klein und mittel)



Kunstleder-Ohrpolster
(mittel)



Überkopfbügel-Polster



Befestigungsclip



Tragetasche

2.4 OPTIONALES ZUBEHÖR



EarGels

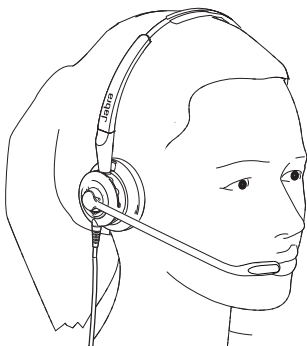


Kunstleder-Ohrpolster
(groß)



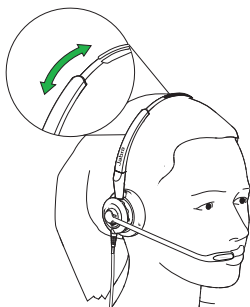
Schaumstoff-Ohrpolster
(groß)

3. TRAGESTIL



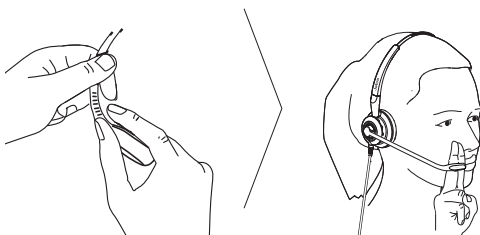
3.1 ÜBERKOPFBÜGEL ANPASSEN

Passen Sie den Überkopfbügel so an, bis er bequem sitzt.



3.2 MIKROFON AUSRICHTEN

Es wird empfohlen, das Mikrofon sehr nahe am Mund zu positionieren (in ca. zwei fingerbreitem Abstand)



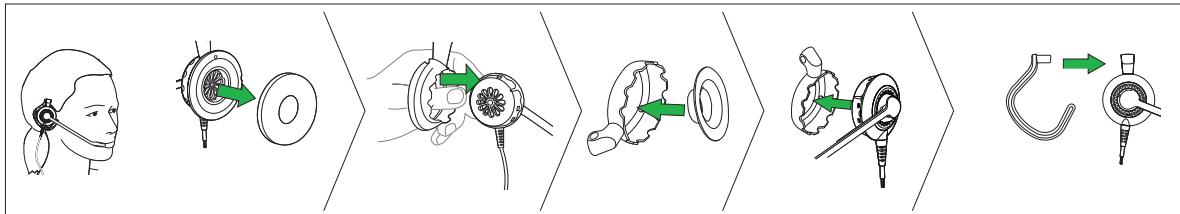
Der Mikrofonarm lässt sich dem persönlichen Wunsch entsprechend biegen.

3.3 TRAGESTIL WECHSELN

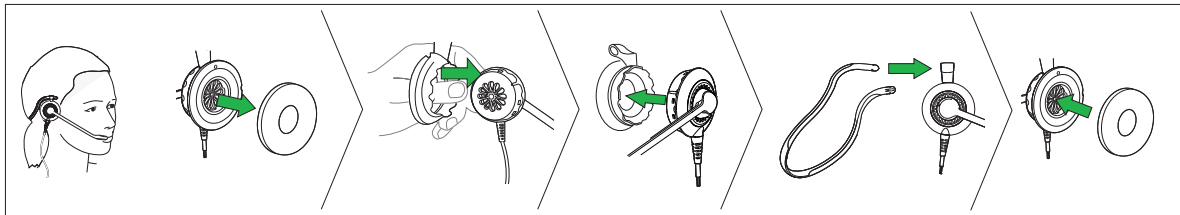
Das Headset kann auf drei verschiedene Arten getragen werden: mit Überkopfbügel, Ohrbügel oder Nackenbügel.



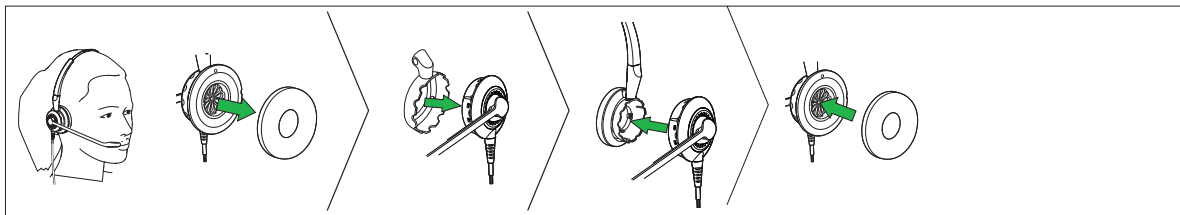
OHRBÜGEL



NACKENBÜGEL

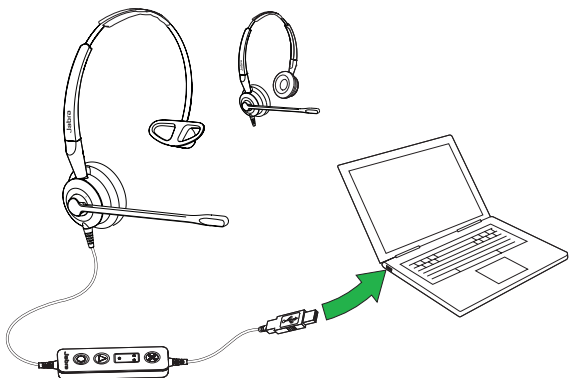


ÜBERKOPFBÜGEL

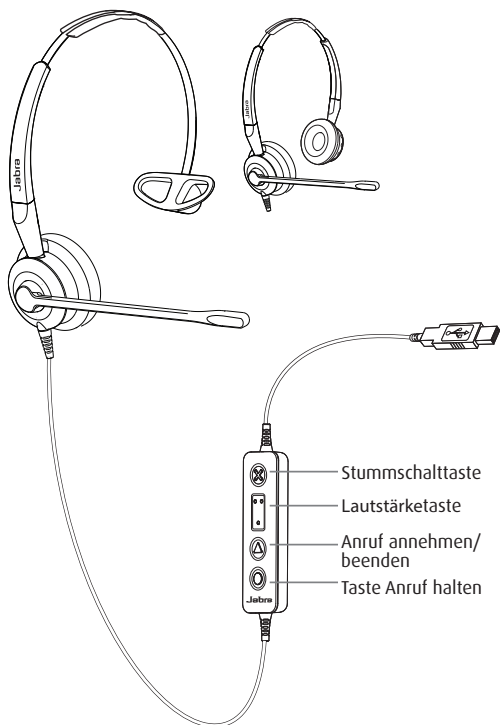


4. VERBINDUNG HERSTELLEN

Schließen Sie das Headset einfach an einen USB-Port am PC an.



5. VERWENDEN



5.1 TÄGLICHER EINSATZ

ANRUF



Stummschaltung de-/
aktivieren

Tippen Sie auf die
Stummschalttaste



Lautstärke regeln

Tippen Sie auf die Taste
Lautstärke (+/-)



Anruf annehmen/
beenden

Tippen Sie auf die Taste
**Anruf annehmen/
beenden**



Anruf halten/
fortsetzen

Tippen Sie auf die Taste
Anruf halten

5.2 HANDHABUNG MEHRERER ANRUFE

Das Headset kann mehrere Anrufe gleichzeitig annehmen und handhaben.

MEHRERE AUFRUFE

Aktuellen Anruf beenden
und eingehenden Anruf
annehmen

Tippen Sie auf
die Taste **Anruf
annehmen/
beenden**

Umschalten zwischen
gehaltenem und aktivem
Anruf

Halten Sie die Taste
**Anruf annehmen/
beenden**
2 Sekunden lang
gedrückt



Aktuellen Anruf halten
und eingehenden Anruf
annehmen

Halten Sie die Taste
**Anruf annehmen/
beenden**
2 Sekunden lang
gedrückt

Eingehenden
Anruf während des
Telefonierens abweisen

Tippen Sie zweimal
auf die Taste
**Anruf annehmen/
beenden**

6. SOFTWARE

6.1 JABRA DIRECT

Jabra Direct ist eine Software zur Unterstützung, Verwaltung und Umsetzung der optimalen Funktionalität von Jabra-Geräten. Sie können Firmware aktualisieren, Headset-Einstellungen ändern und vieles mehr.

Die neueste Version finden Sie auf jabra.com/direct

6.2 PROGRAMMIERBARE TASTEN

Die Headset-Tasten können mithilfe von Jabra Direct für andere Funktionen programmiert werden.

Die Konfiguration der Tasten wird im Menü Geräteeinstellungen vorgenommen.

6.3 HEADSET FIRMWARE AKTUALISIEREN

Durch die Aktualisierung der Firmware wird die Leistung von Jabra Kopfhörern verbessert oder es werden diesen neue Funktionen hinzugefügt. Um die Aktualisierung der Firmware zu ermöglichen, laden Sie Jabra Direct herunter und installieren die Software. Sobald ein Firmware-Update zum Download bereitsteht, erhalten Sie in Jabra Direct automatisch eine Eingabeaufforderung.

7. SUPPORT

7.1 FAQs

Lesen Sie alle FAQs auf Jabra.com/biz2400.

7.2 BEHANDLUNG UND PFLEGE IHRES HEADSET

- Bewahren Sie das Headset immer geschützt auf.
- Vermeiden Sie die Aufbewahrung bei extremen Temperaturen (über 70°C und unter -40°C). Dies kann die Funktion des Headset beeinträchtigen.

8. TECHNISCHE DATEN

JABRA BIZ 2400 II HEADSET	DATEN
Gewicht:	Mono-Headset: 54 g Stereo-Headset: 77 g
Headset-Maße:	Mono-Headset: L × B × H: 139 mm × 27 mm × 167 mm Stereo-Headset: L × B × H: 133 mm × 27 mm × 169 mm
Mikrofone:	Mikrofon mit Geräuschunterdrückung
Lautsprecher:	30 mm Dynamic PureSound- Lautsprecher (HiFi)
Maximale Eingangsleistung der Lautsprecher:	20 mW
Lautsprecher- Frequenzbereich:	Hybrid: (120 Hz bis 4500 Hz) Breitband: (100 Hz bis 6500 Hz) USB: (60 Hz bis 1600 Hz)
Betriebstemperatur:	-20° C bis 60° C
Lagertemperatur:	-40° C bis 70° C



C+HC Computer + Headset Company GmbH
Die Headset Spezialisten

Borsteler Chaussee 49 | 22453 Hamburg | Tel.: (040) 500 580 20
www.comhead.de