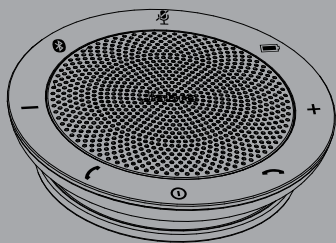


**Jabra**<sup>®</sup>  
YOU'RE ON

# JABRA SPEAK 510™



## Benutzerhandbuch



**C+HC Computer + Headset Company GmbH**  
Die Headset Spezialisten  
Borsteler Chaussee 49 | 22453 Hamburg | Tel.: (040) 500 580 20  
[www.comhead.de](http://www.comhead.de)

A BRAND BY

**GN Netcom**

---

© 2013 GN Netcom A/S. Alle Rechte vorbehalten. Jabra® ist eine eingetragene Handelsmarke von GN Netcom A/S. Alle anderen hier enthaltenen Warenzeichen sind das Eigentum ihrer jeweiligen Inhaber. Die Bluetooth®-Wortmarke und -Logos sind Eigentum der Bluetooth SIG, Inc., und jegliche Benutzung dieser Marken durch GN Netcom A/S erfolgt unter Lizenz. (Design und technische Daten können ohne Ankündigung geändert werden.)

---

Hergestellt in China

MODELL: JABRA SPEAK 510



---

**Die Konformitätserklärung** finden Sie unter  
[www.jabra.com/CP/US/declarations-of-conformity](http://www.jabra.com/CP/US/declarations-of-conformity)

# INHALT

1. WILLKOMMEN.....	4
2. LAUTSPRECHER ÜBERSICHT.....	5
2.1 EINSCHALTEN DES JABRA SPEAK 510	
2.2 AUFLADEN DES JABRA SPEAK 510	
3. VERBINDEN .....	7
3.1 VERBINDEN MIT JABRA LINK 360	
3.2 ANSCHLUSS AN EIN MOBILGERÄT (BLUETOOTH)	
3.3 ANSCHLUSS AN EIN BLUETOOTH-HEADSET	
3.4 ANSCHLUSS AN EIN SCHNURGEBUNDENES HEAD- SET	
4. BENUTZUNG DES JABRA SPEAK 51012	
4.1 MEHRERE ANRUFEN	
4.2 UMSCHALTEN ZWISCHEN BLUETOOTH-GERÄTEN	
4.3 SPRACHFÜHRUNG EIN/AUS	
4.4 SPRACHFÜHRUNG	
5. SOFTWARE .....	16
5.1 JABRA PC SUITE	
5.2 UND JABRA SPEAK 510 FIRMWARE AKTUALISIEREN	
6. SUPPORT .....	17
6.1 FAQ	
6.2 PFLEGE IHRES JABRA SPEAK 510	
7. TECHNISCHE DATEN.....	19

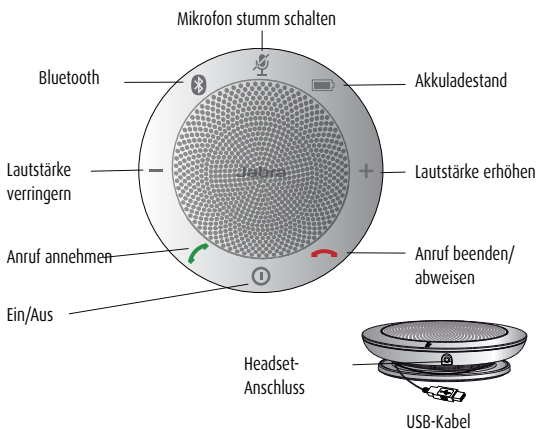
# 1. WILLKOMMEN

Vielen Dank für Ihren Kauf des Jabra Speak 510. Wir hoffen, Sie werden Ihre Freude damit haben!

## **JABRA SPEAK 510 FUNKTIONEN**

- Annehmen, Beenden, Abweisen und Stummschalten von Anrufen.
- Verbindung mit dem PC über USB oder Jabra Link 360.
- Schnurlose Verbindung über Bluetooth mit einem Mobilgerät.
- Tragbar.
- Mikrofon mit Kugelform-Richtcharakteristik.
- Wideband-Audio für beste Klangqualität.
- LED, Audioanzeigen und Sprachführung.

## 2. LAUTSPRECHER ÜBERSICHT



Nur im Lieferumfang von  
Jabra Speak 510+

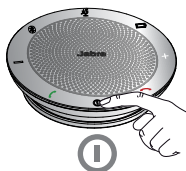


Jabra Link 360

## 2.1 EINSCHALTEN DES JABRA SPEAK 510

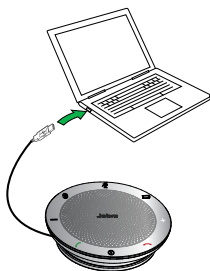
---

- Schließen Sie das USB-Kabel des Jabra Speak 510 an einen beliebigen un belegten USB-Anschluss an Ihrem PC an oder
- Drücken Sie die Ein/Aus-Taste und halten Sie sie 2 Sekunden lang gedrückt, um Jabra Speak ein- bzw. auszuschalten.



## 2.2 AUFLADEN DES JABRA SPEAK 510

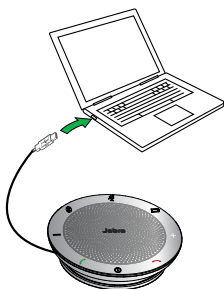
---



Schließen Sie das USB-Kabel des Jabra Speak 510 an einen beliebigen un belegten USB-Anschluss an Ihrem PC an, um den Akku aufzuladen. Die Akku-Kontrollleuchte leuchtet während des Ladevorgangs rot. Ist der Ladevorgang beendet, leuchtet sie grün (1 Minute).

### 3. VERBINDEN

1. Schließen Sie das USB-Kabel des Jabra Speak 510 an einen beliebigen unbesetzten USB-Anschluss an Ihrem PC an.
2. Wählen Sie Jabra Speak 510 in den Soundeinstellungen der Windows Systemsteuerung und in Ihren Softphone-Einstellungen als Standard-Audiogerät aus.



## 3.1 VERBINDEN MIT JABRA LINK 360

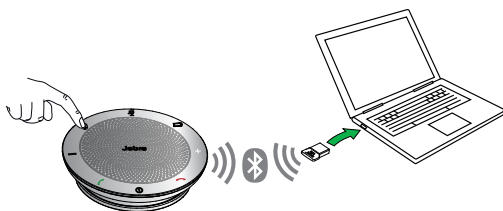
---

Die Freisprecheinrichtung und Jabra Link 360 sind bereits gekoppelt und sofort einsatzbereit (nur Jabra Speak 510+).

### VERBINDEN DES LAUTSPRECHERS MIT JABRA LINK 360:

1. Drücken Sie die Bluetooth-Taste am Jabra Speak 510 und halten Sie sie (2 s lang) gedrückt, bis die Bluetooth-Kontrollleuchte blau blinkt. Lassen Sie die Taste los, wenn Sie die Verbindungsanweisungen hören.
2. Schließen Sie Jabra Link 360 an einen beliebigen unbelegten USB-Anschluss an Ihrem PC an.
3. Die Verbindung steht, wenn die Kontrollleuchte blau leuchtet.

**HINWEIS:** Schalten Sie alle Bluetooth-Geräte aus, die mit dem Jabra Link 360 verbunden sind.





## 3.2 ANSCHLUSS AN EIN MOBILGERÄT (BLUETOOTH)

---

1. Drücken Sie die Bluetooth-Taste am Jabra Speak 510 und halten Sie sie (2 s lang) gedrückt, bis die Bluetooth-Kontrollleuchte blau blinkt. Lassen Sie die Taste los, wenn Sie die Verbindungsanweisungen hören.
2. Aktivieren Sie Bluetooth an Ihrem Mobilgerät und wählen Sie das Jabra Speak 510 aus der Liste der verfügbaren Bluetooth-Geräte aus. Wenn Sie zur Eingabe eines Passwortes aufgefordert werden, geben Sie 0000 ein.

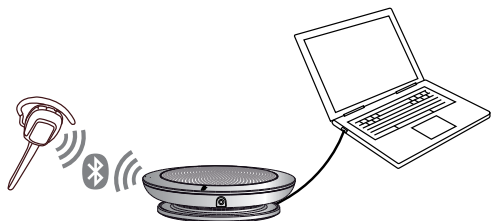


### 3.3 ANSCHLUSS AN EIN BLUETOOTH-HEADSET

---

Zum Schutz Ihrer Privatsphäre kann ein Bluetooth-Headset mit Jabra Speak 510 verbunden werden.

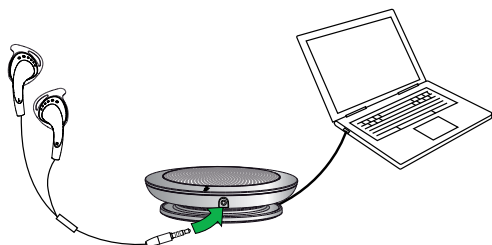
1. Schließen Sie Jabra Speak 510 an einen beliebigen unbelegten USB-Anschluss an Ihrem PC an.
2. Stellen Sie am Bluetooth-Headset den Pairingmodus ein (siehe Handbuch Ihres Headsets).
3. Drücken Sie die Bluetooth-Taste am Jabra Speak 510 und halten Sie sie 8 Sekunden lang gedrückt, bis die Bluetooth-Kontrollleuchte blau und anschließend grün blinkt. Lassen Sie die Taste los, wenn Sie die Nachricht „Connect to headset“ hören.
4. Die Verbindung steht, wenn die Kontrollleuchte blau leuchtet.



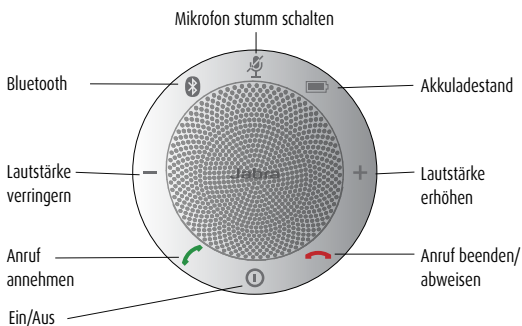
### 3.4 ANSCHLUSS AN EIN SCHNURGEBUNDENES HEADSET

---



Zum Schutz Ihrer Privatsphäre kann ein schnurgebundenes Headset an die Headset-Buchse des Jabra Speak 510 angeschlossen werden.



# 4. BENUTZUNG DES JABRA SPEAK 510





	Ein/Aus	Drücken Sie die Netzta <sup>st</sup> e ( <b>Ein/Aus</b> ) und halten Sie sie (2 s lang) gedrückt, bis die Kontrollleuchten blinken
	Anruf annehmen	Tippen Sie auf die Taste <b>Rufannahme/Beenden</b>
	Anruf beenden	Tippen Sie auf Taste <b>Beenden/Abweisen</b>
	Anruf abweisen	Tippen Sie auf Taste <b>Beenden/Abweisen</b>
	Lautsprecherlautstärke	Tippen Sie auf die Taste <b>Lautsprecher lauter</b> oder <b>Lautsprecher leiser</b>
	Akkustatus	Tippen Sie auf die Taste <b>Akkuladestand</b> , um den derzeitigen Akkuladestand einzublenden

	Mit einem neuen Bluetooth-Gerät verbinden	Drücken Sie die <b>Bluetooth</b> -Taste und halten Sie sie (2 s lang) gedrückt, um eine Verbindung mit einem neuen Bluetooth-Gerät herzustellen
	Erneut mit einem Bluetooth-Gerät verbinden/Verbindung trennen	Tippen Sie auf die <b>Bluetooth</b> -Taste, um eine erneute Verbindung zu einem Bluetooth-Gerät herzustellen bzw. die Verbindung zu einem solchen Gerät zu trennen
	Mikrofon stumm schalten	Drücken Sie die Taste <b>Mikrofon stumm schalten</b>

## 4.1 MEHRERE ANRUF

---

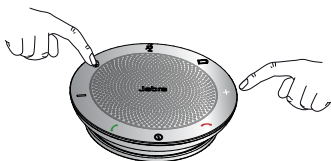
Mit dem Jabra Speak 510 können Sie mehrere Anrufe gleichzeitig annehmen.

	Aktuelles Gespräch halten und eingehenden Anruf annehmen	Tippen Sie auf die Taste <b>Rufannahme/Beenden</b>
	Umschalten zwischen gehaltenem und aktivem Anruf	Tippen Sie auf die Taste <b>Rufannahme/Beenden</b>
	Eingehenden Anruf abweisen	Tippen Sie auf Taste <b>Beenden/ Abweisen</b>

## 4.2 UMSCHALTEN ZWISCHEN BLUETOOTH-GERÄTEN

---

1. Halten Sie die Bluetooth-Taste gedrückt und tippen Sie auf die Tasten Lauter oder Leiser, um zwischen den gekoppelten Geräten zu wechseln. Die gekoppelten Geräte werden angesagt.
2. Lassen Sie die Bluetooth-Taste los, wenn das gewünschte Gerät angesagt wird. Das Jabra Speak 510 stellt eine Verbindung zu dem Gerät her. Wenn die Verbindung hergestellt wurde, wird das Gerät angesagt.



## 4.3 SPRACHFÜHRUNG EIN/AUS

---

Zum Ein-/Ausschalten der Sprachführung halten Sie die **Stumm-**Taste 8 Sekunden lang gedrückt, bis Sie hören: "Voice guidance off" oder "Voice guidance on".

**HINWEIS:** Nicht alle Sprachhinweise werden deaktiviert, wenn die Sprachführung ausgeschaltet ist.

## 4.4 SPRACHFÜHRUNG

---

ZUM ANHÖREN KLICKEN	WAS SIE HÖREN
	Go to the Bluetooth menu on your mobile device and connect to Jabra Speak 510
	Connect to mobile device
	Connect to Jabra Link 360
	Connect to headset
	Connect to two mobile devices
	Connect to both Jabra Link 360 and mobile device
	Connected to mobile device
	Connected to Jabra Link 360
	Connected to headset
	Connected to two mobile devices
	No device found
	Voice guidance on
	Voice guidance off
	Connect to headset. Put your headset in pairing mode and wait for a connection to be established
	Disconnected from Jabra Link 360
	Disconnected from mobile device

# 5. SOFTWARE

## 5.1 JABRA PC SUITE

---

Jabra PC Suite ist eine Software-Sammlung zur Unterstützung, Verwaltung und Umsetzung der optimalen Funktionalität von Jabra-Geräten. Es wird sehr empfohlen, die Jabra PC Suite herunterzuladen und zu installieren.

Die neueste Version finden Sie auf [jabra.com/pcsuite](https://jabra.com/pcsuite).

## 5.2 UND JABRA SPEAK 510 FIRMWARE AKTUALISIEREN

---

Updates für die Firmware erhöhen die Leistung oder fügen den Jabra-Geräten neue Funktionen hinzu.

### **UPDATE DER FIRMWARE:**

Starten des Jabra Firmware Updaters, der mit der Jabra PC Suite installiert wurde. Folgen Sie den Anweisungen des Firmware Updater-Assistenten.

**HINWEIS:** Die Freisprecheinrichtung muss mit dem PC über USB verbunden sein.



# 6. SUPPORT

## 6.1 FAQ

---

**F Ich höre ein Knistern.**

A Bluetooth ist eine Funktechnik, d. h., dass sie empfindlich auf Gegenstände reagiert, die sich zwischen dem Jabra Speak 510 und dem angeschlossenen Gerät befinden. Stellen Sie sicher, dass das Jabra Speak 510 und das angeschlossene Gerät den richtigen Abstand haben (bis zu 100 Meter).

**F Ich kann nichts hören**

A Sie müssen möglicherweise die Lautsprecherlautstärke erhöhen. Prüfen Sie, ob Jabra Speak 510 mit einem Gerät verbunden ist.

**F Ich habe Probleme mit der Bluetooth-Verbindung**

A Überprüfen Sie das Bluetooth-Menü Ihres Mobilgeräts und löschen/deaktivieren Sie das Jabra Speak 510. Verbinden Sie das Jabra Speak 510 erneut mit Ihrem Bluetooth-Gerät, indem Sie die Bluetooth-Verbindungshinweise befolgen.

**F Funktioniert das Jabra Speak 510 mit anderen Bluetooth-Geräten?**

A Das Jabra Speak 510 eignet sich für eine Verwendung mit Bluetooth-Mobiltelefonen. Es kann auch mit anderen Bluetooth-Geräten eingesetzt werden, die ein Headset, eine Freisprecheinrichtung und/oder Advanced Audio Distribution Profile (A2DP) unterstützen.

## 6.2 PFLEGE IHRES JABRA SPEAK 510

---

- Bewahren Sie Ihr Jabra Speak 510 immer ausgeschaltet und gut geschützt auf.
- Vermeiden Sie eine Aufbewahrung bei extremen Temperaturen (über 70 °C oder unter -40 °C). Dies kann die Lebensdauer des Akkus verkürzen und den Betrieb beeinträchtigen. Hohe Temperaturen können sich auch nachteilig auf die Leistung auswirken.
- Setzen Sie das Jabra Speak 510 nicht Regen oder anderen Flüssigkeiten aus.

# 7. TECHNISCHE DATEN

<b>JABRA SPEAK 510</b>	<b>TECHNISCHE DATEN</b>
Gewicht	195 g
Maße:	T 120 mm x H 33 mm
Mikrofone	Kugelform-Richtcharakteristik
Lautsprecher-	Dynamisch, 50 mm
Bluetooth-Reichweite:	Bis zu 100 m, Klasse 1 Bis zu 10 m, Klasse 2
Bluetooth-Version	3.0
Gekoppelte Geräte	Bis zu 8 sichere Geräte
Unterstützte Bluetooth Profile:	A2DP (v 1.2), Freisprechprofil (v1.6), Headset-Profil
Gesprächszeit	Bis zu 15 Stunden
Betriebstemperatur	5 °C bis 40 °C
Betriebstemperatur	-5 °C bis 45 °C
Gleichzeitige Bluetooth-Verbindungen	2
Bluetooth Audio-Bandbreite	Wideband, A2DP
Pairing-Passcode oder PIN	0000

<b>JABRA LINK 360</b>	<b>BESCHREIBUNG</b>
Maße:	B 15,8 mm x L 21,2 mm x H 4,7 mm
Bluetooth-Reichweite:	Bis zu 100 m, Klasse 1 Bis zu 10 m, Klasse 2
Bluetooth-Version	3.0
Gekoppelte Geräte	Bis zu 8 sichere Geräte
Unterstützte Bluetooth-Profile	A2DP (v1.2), Freisprechprofil (v1.6)
Betriebstemperatur	5 °C bis 40 °C
Betriebstemperatur	-5 °C bis 45 °C
Gleichzeitige Bluetooth-Verbindungen	1
Bluetooth Audio-Bandbreite	Wideband, A2DP
PC-Verbindung	USB 2.0

